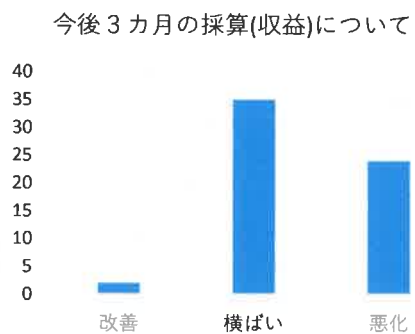
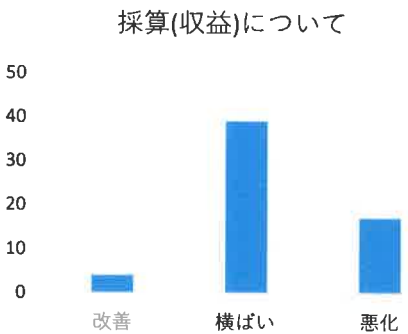
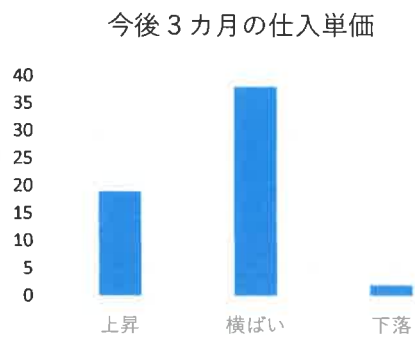
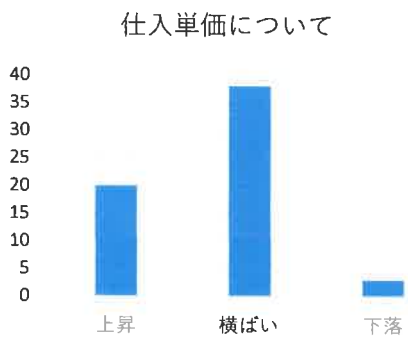
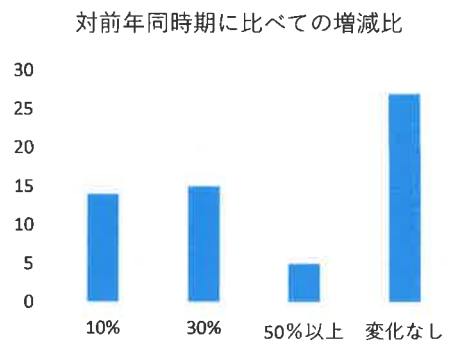
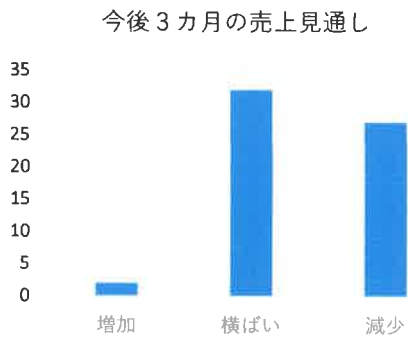
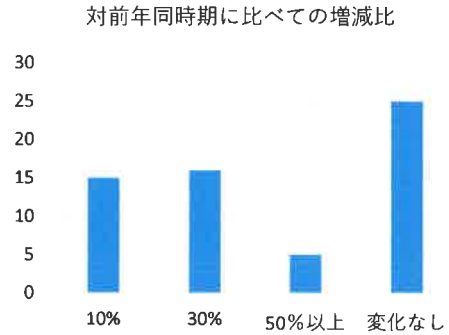
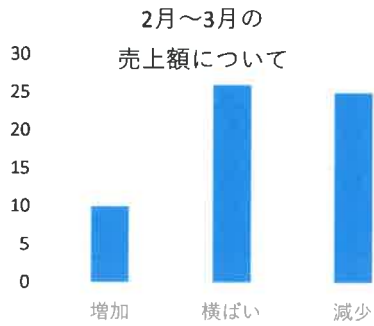


令和3年度 景気動向調査結果（全体）

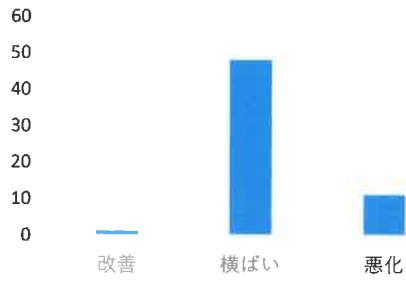
実施時期 令和3年5月1日～15日

調査方法 職員によるヒアリング調査

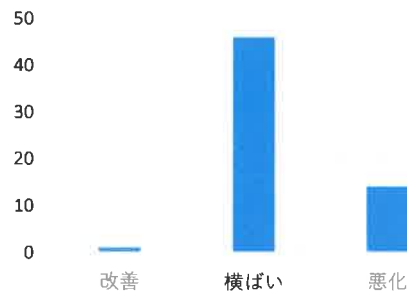
対象者数 61者 回答数 61者



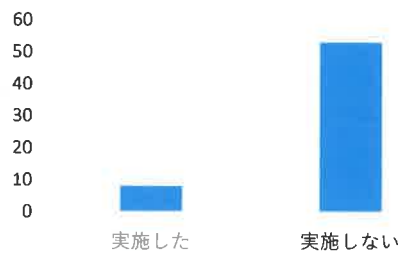
資金繰りについて



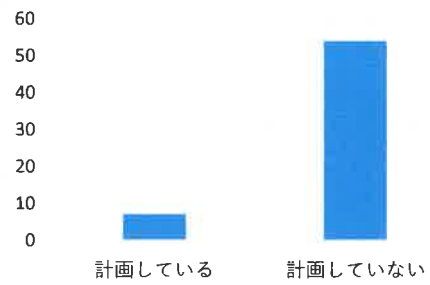
今後3カ月の資金繰りの見通しについて



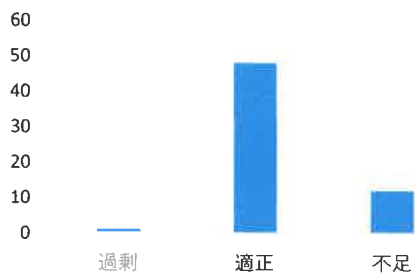
設備投資について



今後3カ月の設備投資について



労働力について



経営課題

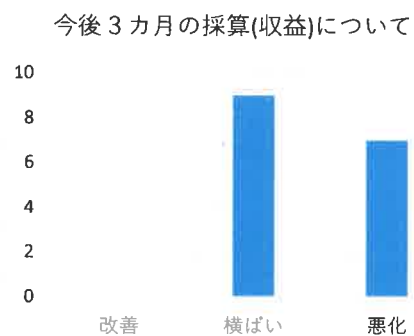
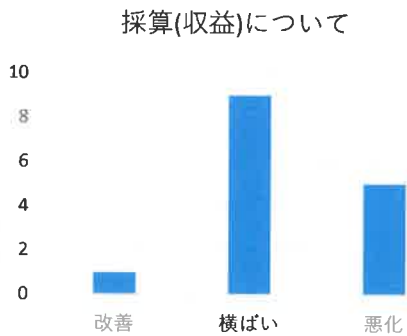
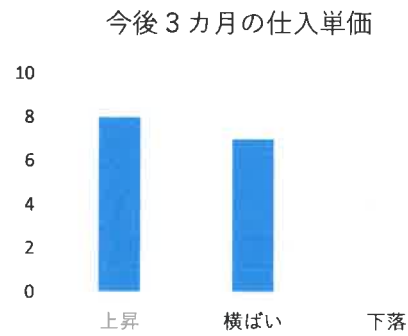
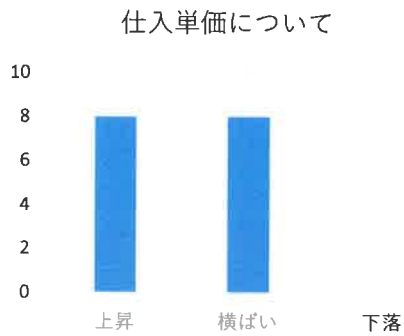
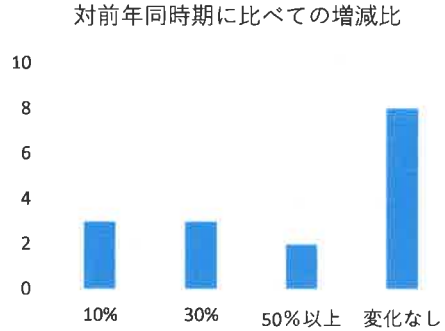
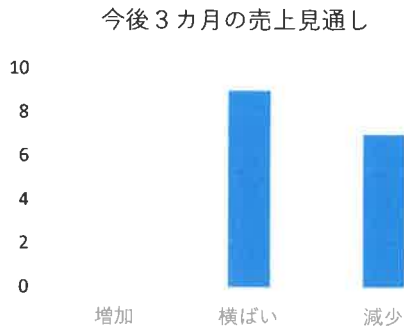
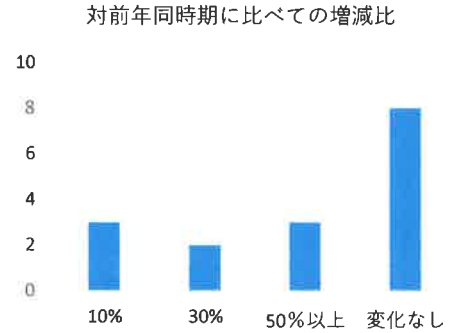
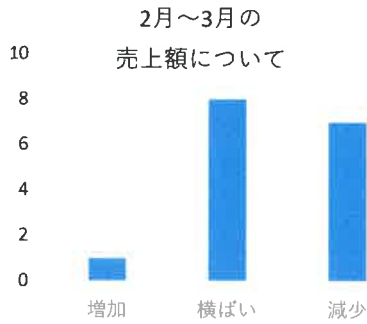
需要の低迷	20
販売価格の低下	2
原材料の高騰	11
人件費の増加	4
取引条件の悪化	3
同業者との競争激化	10
人材確保難	8
経営者の高齢化	15
後継者難	9

令和3年度 景気動向調査結果（建設業）

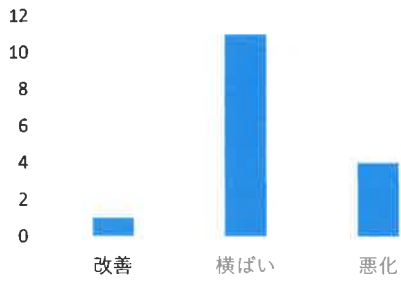
実施時期 令和3年5月1日～15日

調査方法 職員によるヒアリング調査

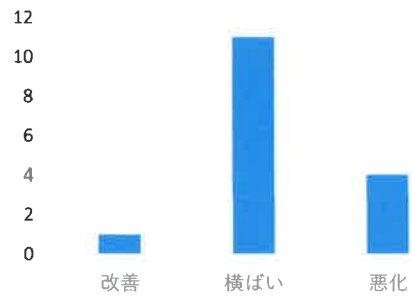
回答数 16者



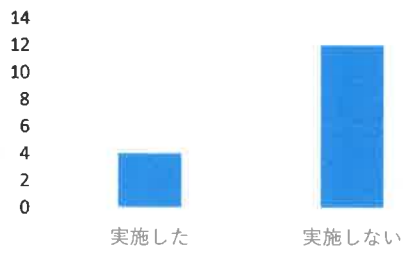
資金繰りについて



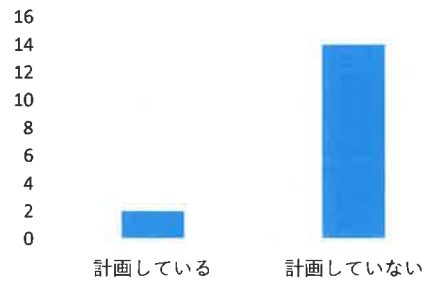
今後3カ月の資金繰りの見通しについて



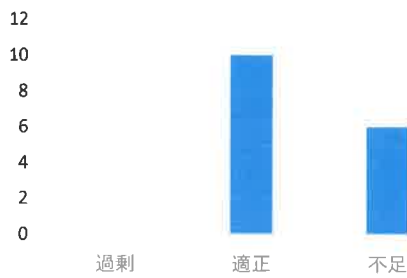
設備投資について



今後3カ月の設備投資について



労働力について



経営課題

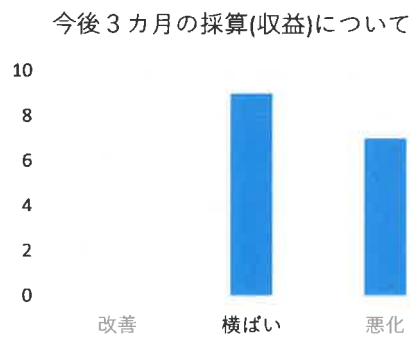
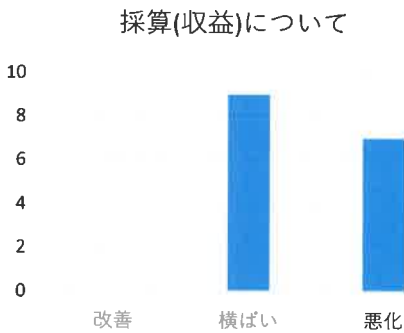
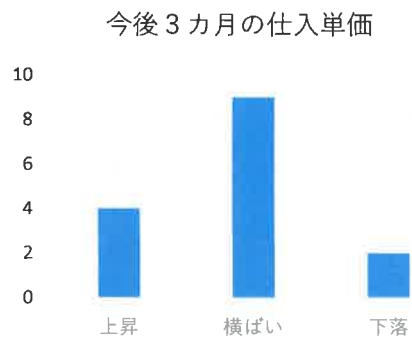
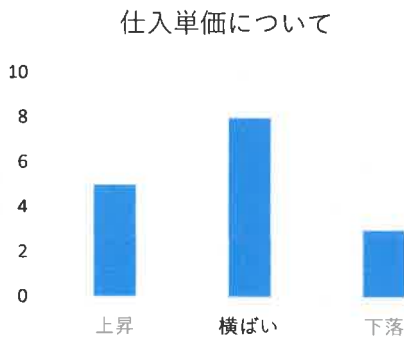
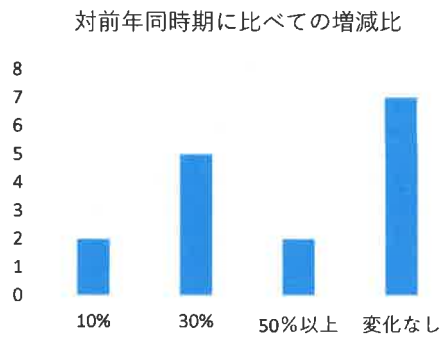
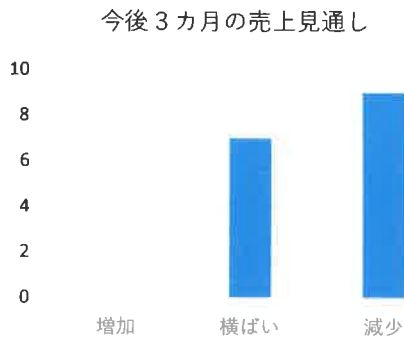
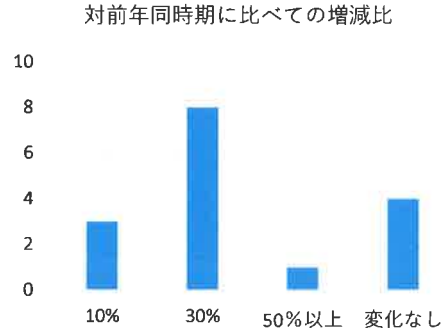
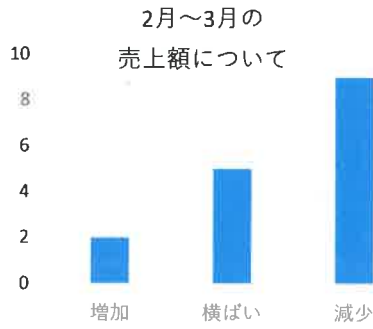
需要の低迷	7
販売価格の低下	0
原材料の高騰	3
人件費の増加	2
取引条件の悪化	0
同業者との競争激化	5
人材確保難	5
経営者の高齢化	3
後継者難	3

令和3年度 景気動向調査結果（卸・小売業）

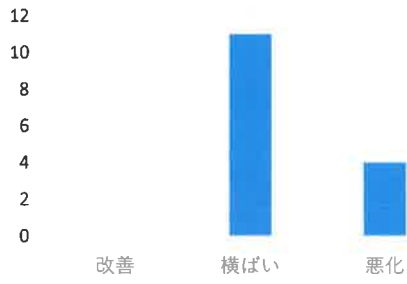
実施時期 令和3年5月1日～15日

調査方法 職員によるヒアリング調査

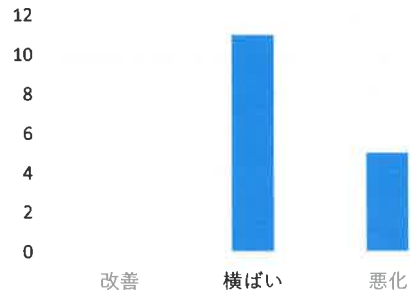
回答数 16者



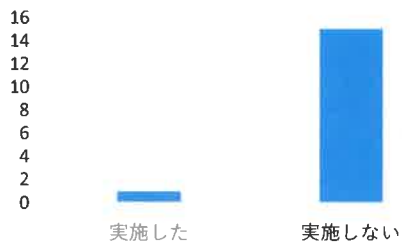
資金繰りについて



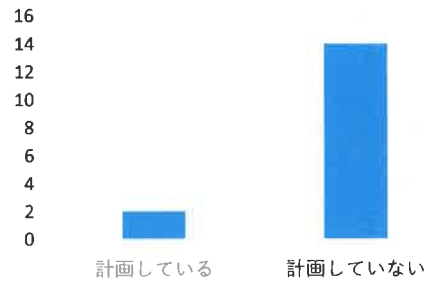
今後3カ月の資金繰りの見通しについて



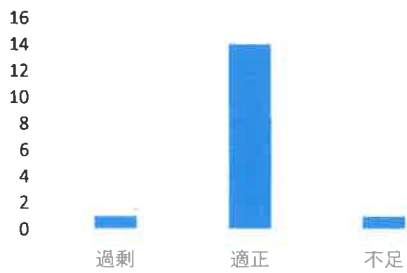
設備投資について



今後3カ月の設備投資について



労働力について



経営課題

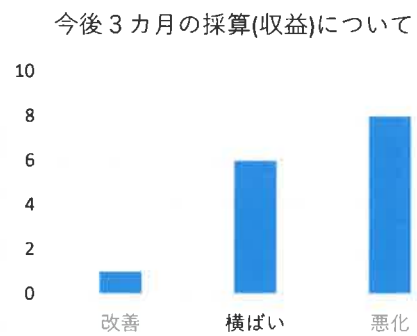
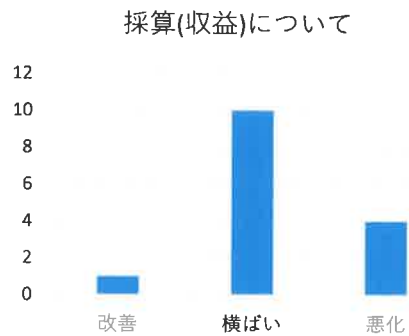
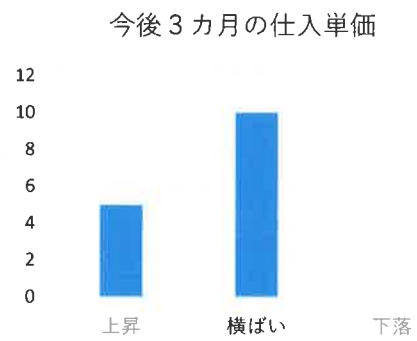
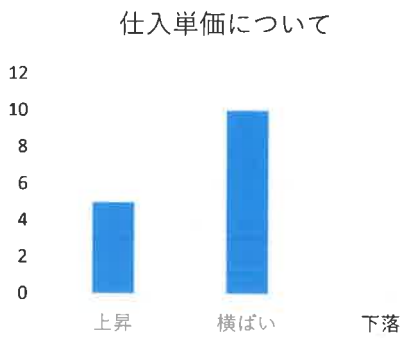
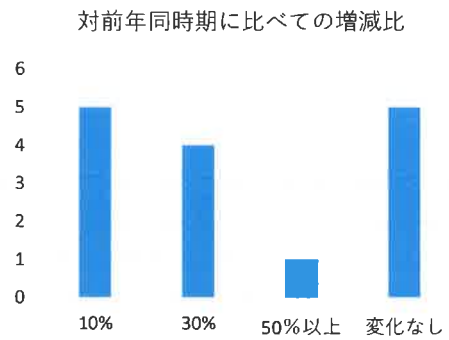
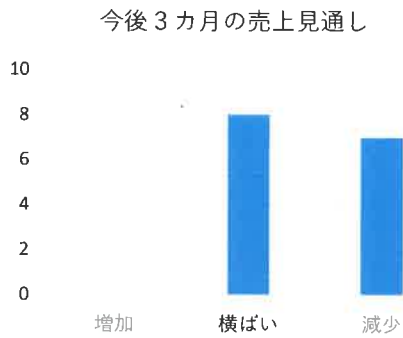
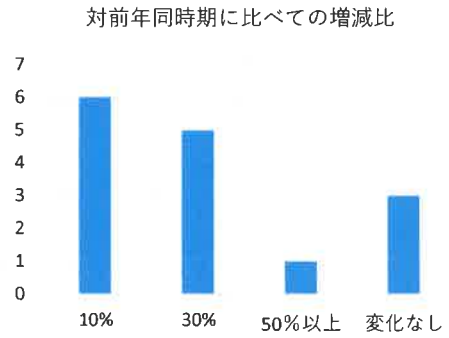
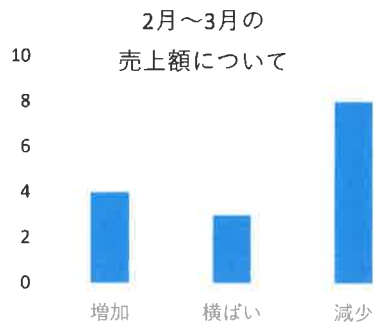
需要の低迷	6
販売価格の低下	1
原材料の高騰	1
人件費の増加	1
取引条件の悪化	2
同業者との競争激化	3
人材確保難	0
経営者の高齢化	7
後継者難	0

令和2年度 景気動向調査結果（製造業）

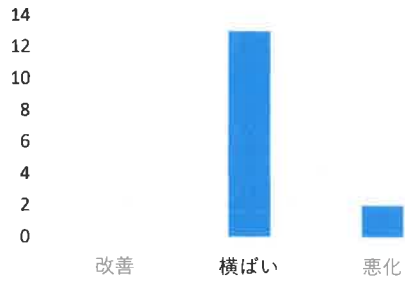
実施時期 令和3年5月1日～15日

調査方法 職員によるヒアリング調査

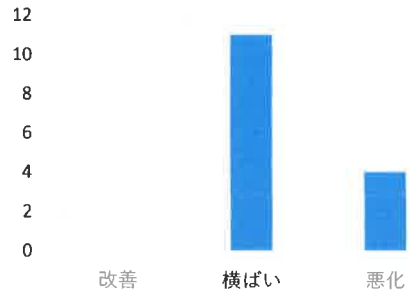
回答数 15者



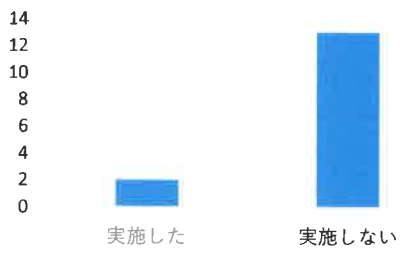
資金繰りについて



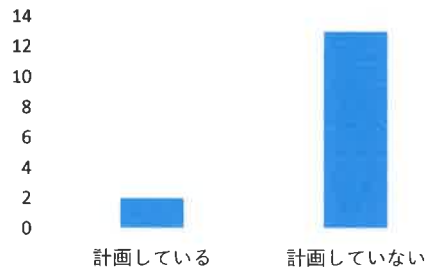
今後3カ月の資金繰りの見通しについて



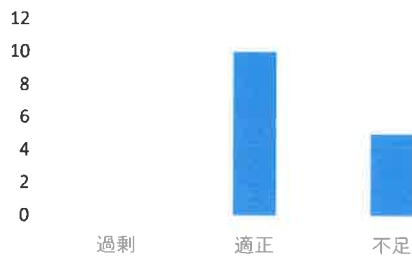
設備投資について



今後3カ月の設備投資について



労働力について



経営課題

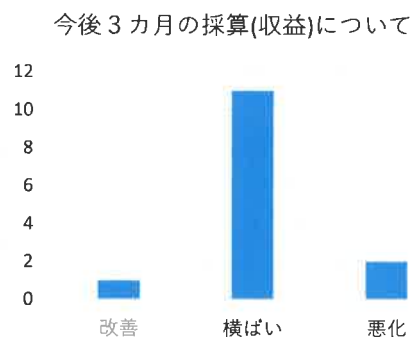
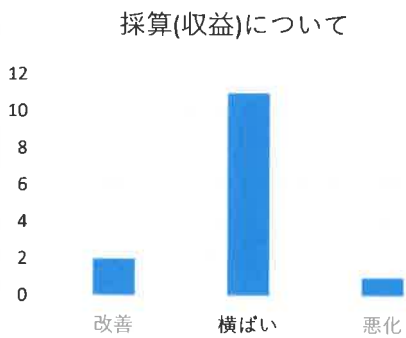
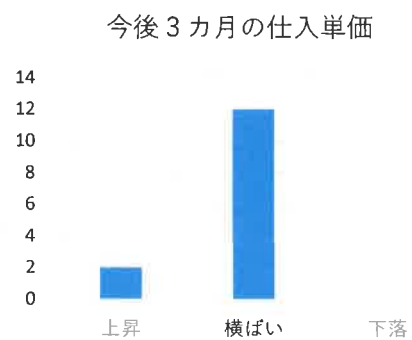
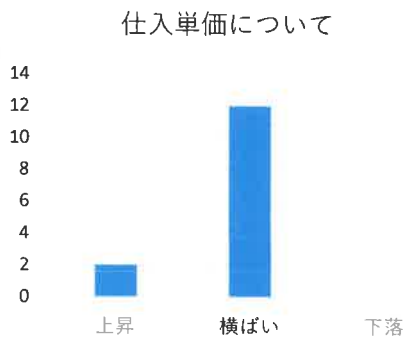
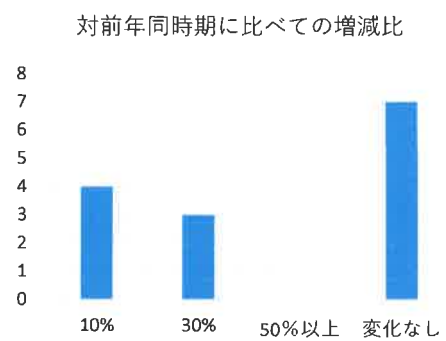
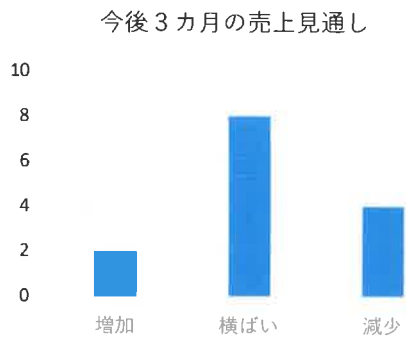
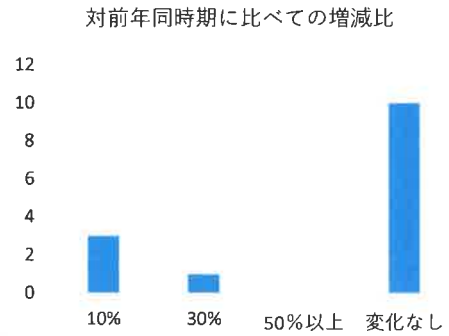
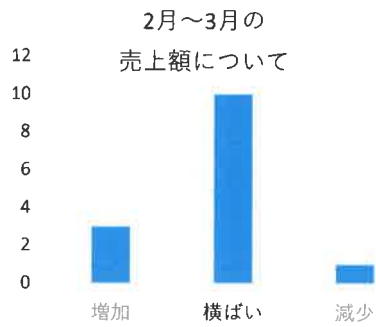
需要の低迷	5
販売価格の低下	1
原材料の高騰	6
人件費の増加	0
取引条件の悪化	1
同業者との競争激化	0
人材確保難	3
経営者の高齢化	3
後継者難	4

令和3年度 景気動向調査結果（サービス）

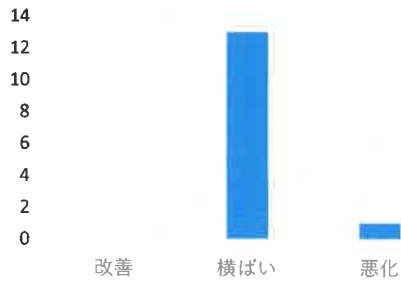
実施時期 令和3年5月1日～15日

調査方法 職員によるヒアリング調査

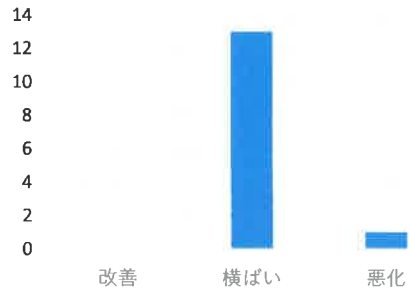
回答数 14者



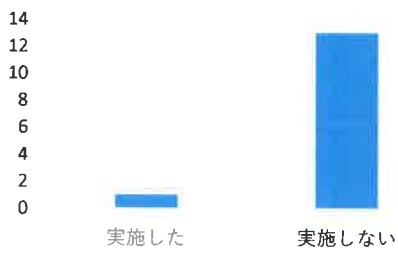
資金繰りについて



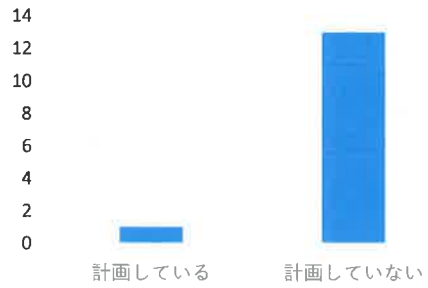
今後3カ月の資金繰りの見通しについて



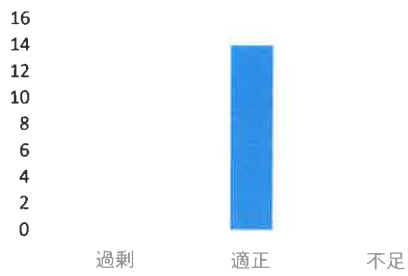
設備投資について



今後3カ月の設備投資について



労働力について



経営課題

需要の低迷	2
販売価格の低下	1
原材料の高騰	0
人件費の増加	0
取引条件の悪化	2
同業者との競争激化	1
人材確保難	0
経営者の高齢化	2
後継者難	2