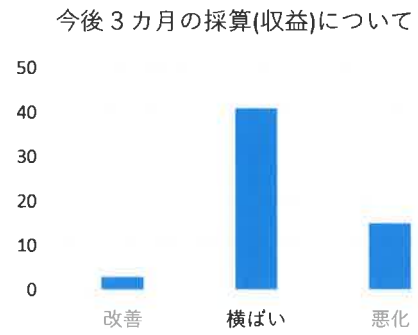
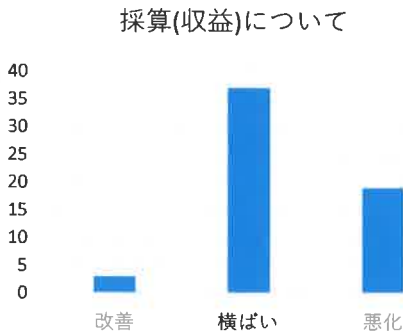
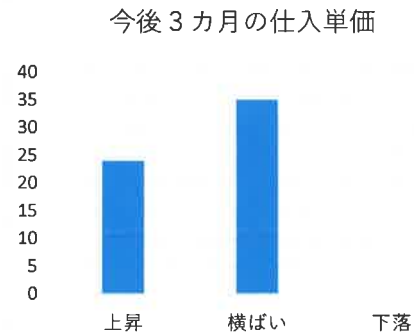
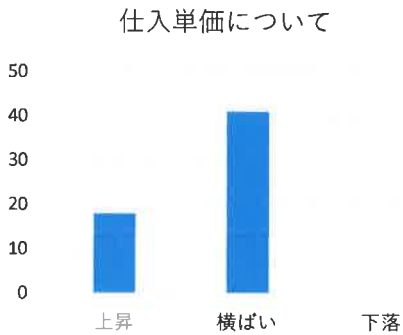
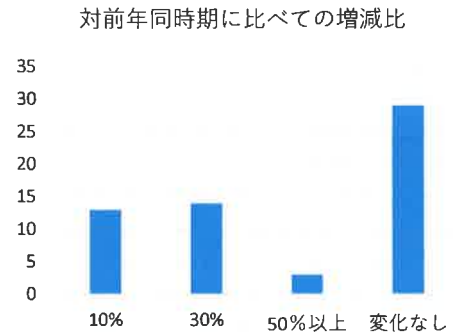
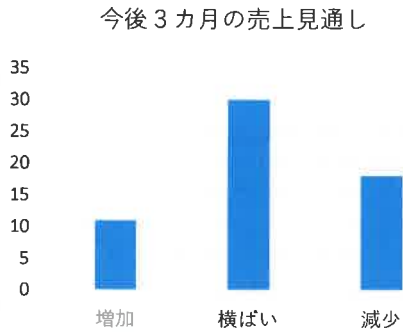
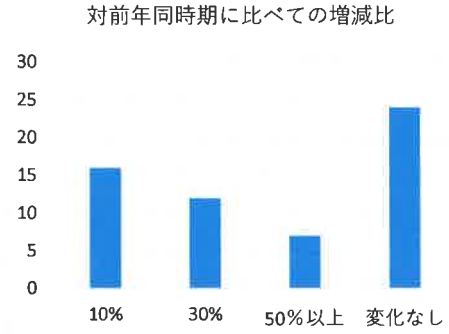
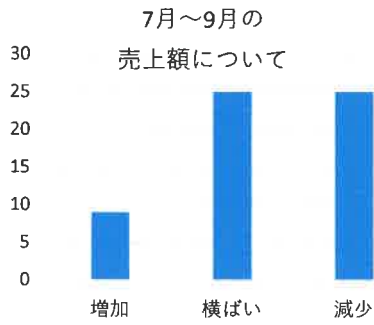


令和3年度 景気動向調査結果（全体）

実施時期 令和3年11月1日～15日

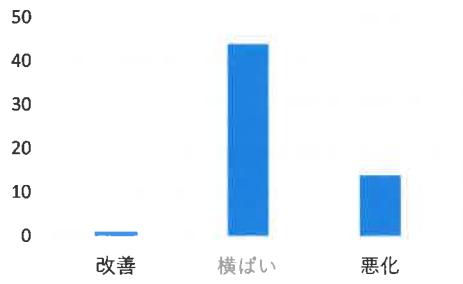
調査方法 職員によるヒアリング調査

対象者数 60者 回答数 59者

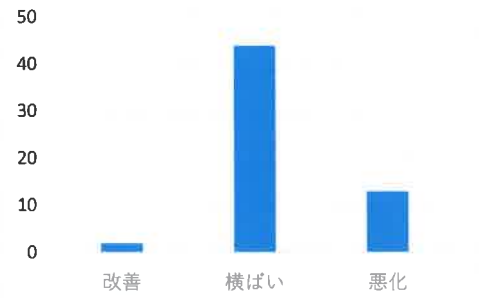


(全体)

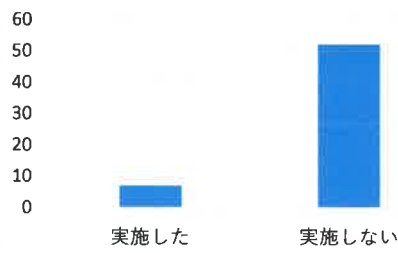
資金繰りについて



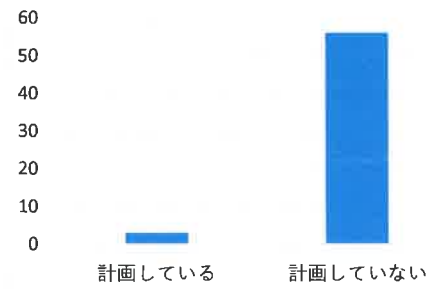
今後3カ月の資金繰りの見通しについて



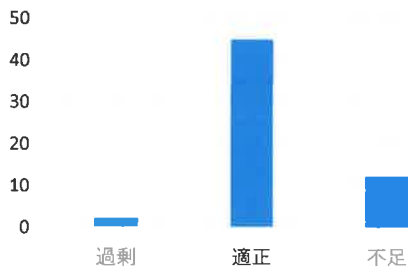
設備投資について



今後3カ月の設備投資について



労働力について



経営課題

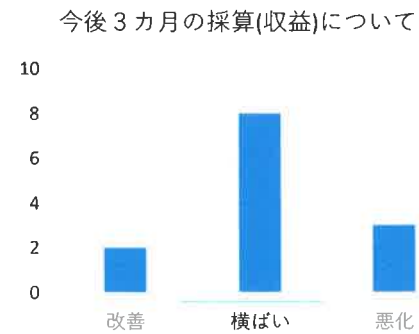
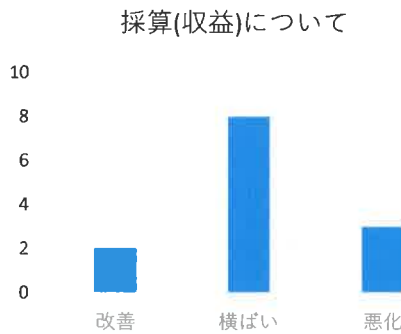
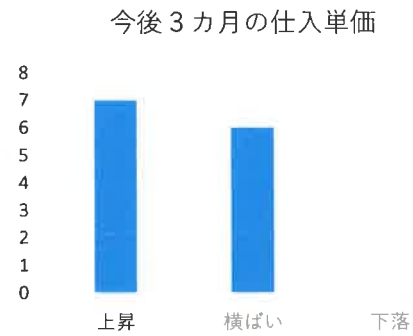
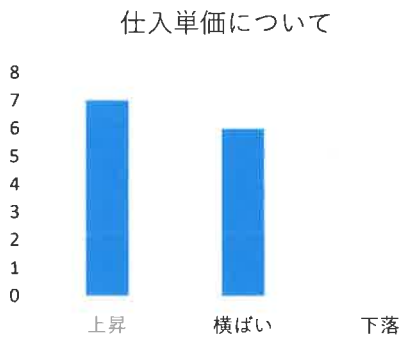
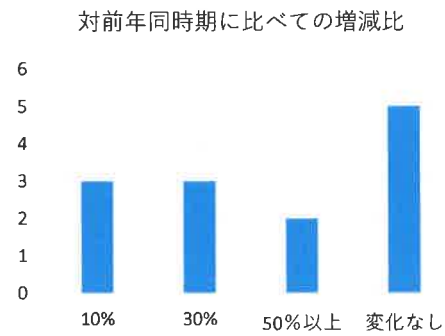
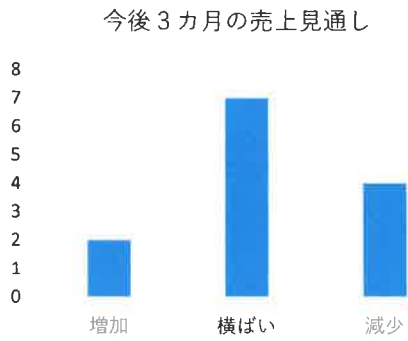
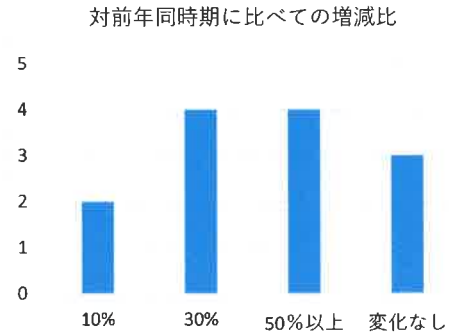
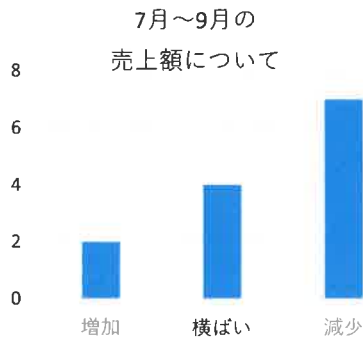
1.需要の低迷	23
2.販売価格の低下	0
3.原材料の高騰	14
4.人件費の増加	1
5.取引条件の悪化	1
6.同業者との競争激化	7
7.人材確保難	11
8.経営者の高齢化	15
9.後継者難	7

令和3年度 景気動向調査結果（建設業）

実施時期 令和3年11月1日～15日

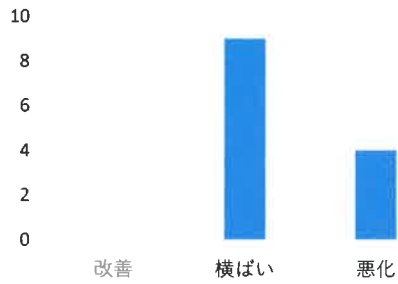
調査方法 職員によるヒアリング調査

回答数 13者

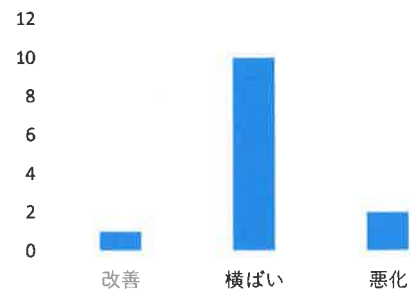


(建設業)

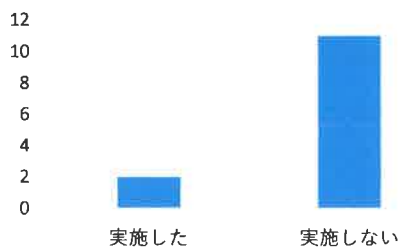
資金繰りについて



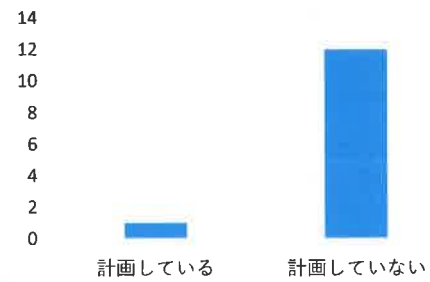
今後3カ月の資金繰りの見通しについて



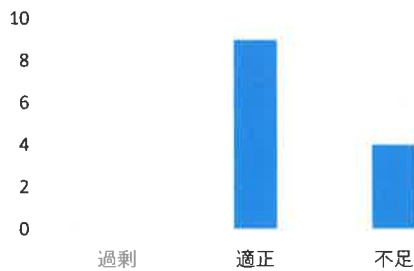
設備投資について



今後3カ月の設備投資について



労働力について



経営課題

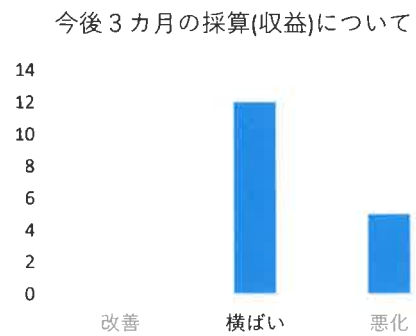
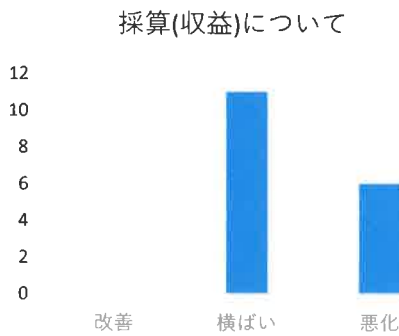
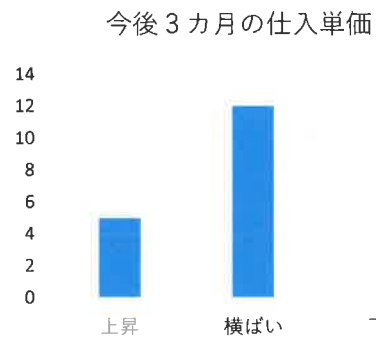
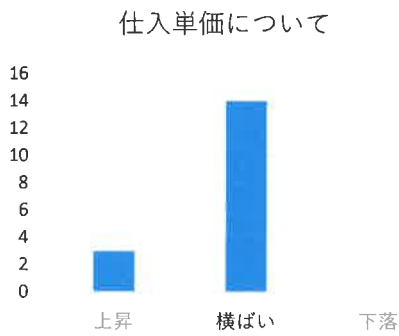
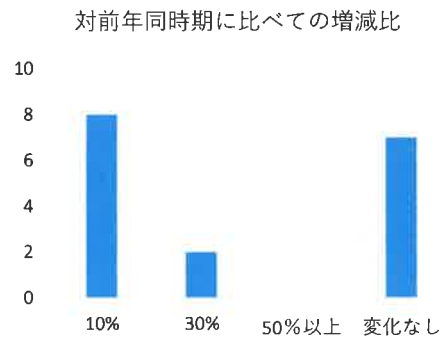
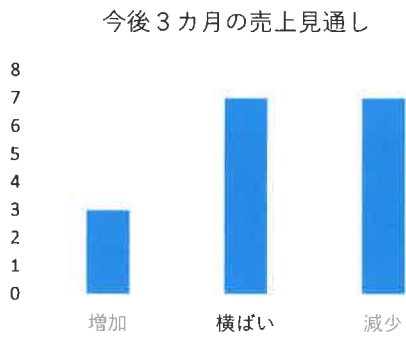
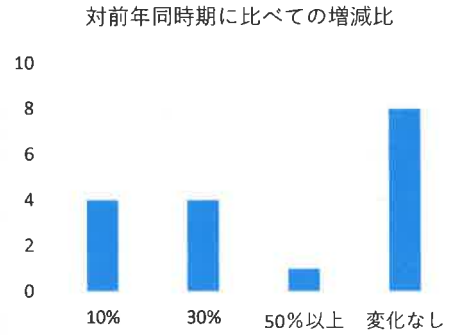
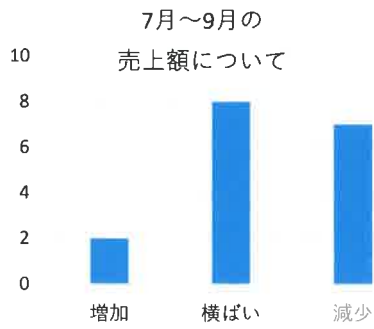
1.需要の低迷	4
2.販売価格の低下	0
3.原材料の高騰	6
4.人件費の増加	0
5.取引条件の悪化	0
6.同業者との競争激化	1
7.人材確保難	3
8.経営者の高齢化	2
9.後継者難	0

令和3年度 景気動向調査結果（卸・小売業）

実施時期 令和3年11月1日～15日

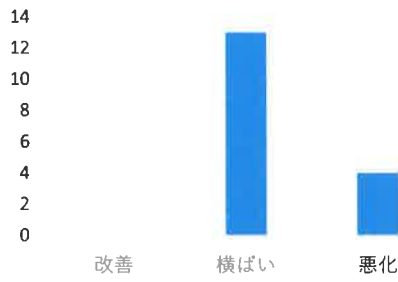
調査方法 職員によるヒアリング調査

回答数 17者

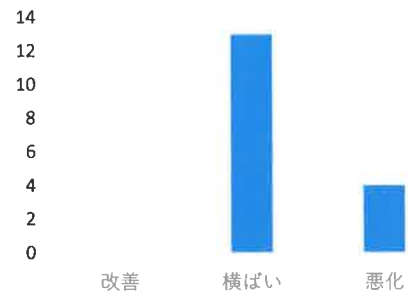


(卸・小売業)

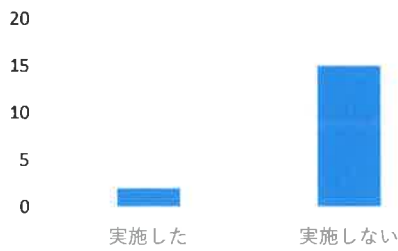
資金繰りについて



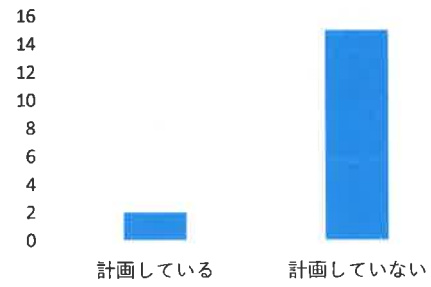
今後3カ月の資金繰りの見通しについて



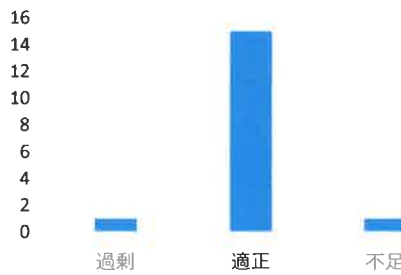
設備投資について



今後3カ月の設備投資について



労働力について



経営課題

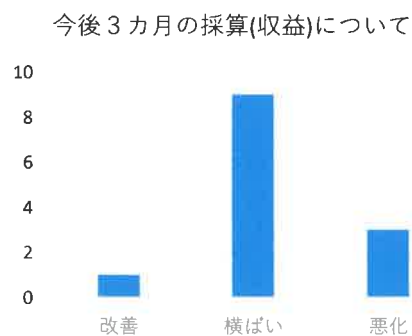
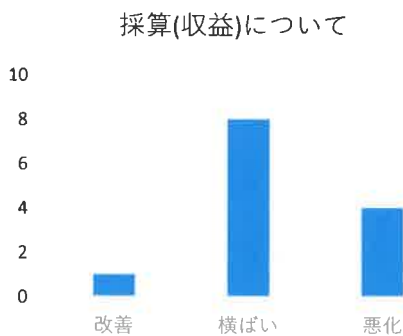
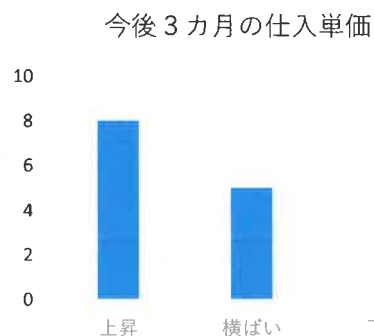
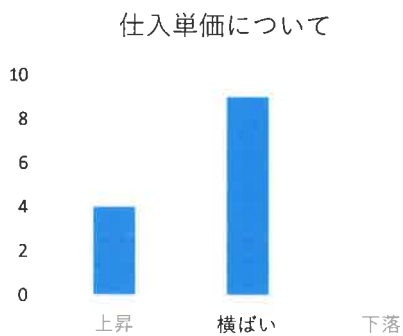
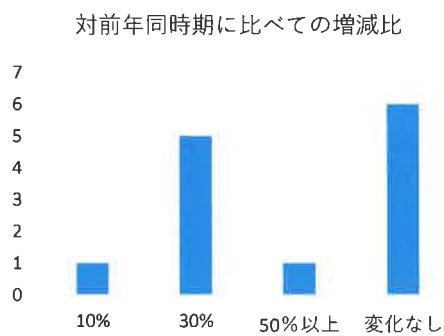
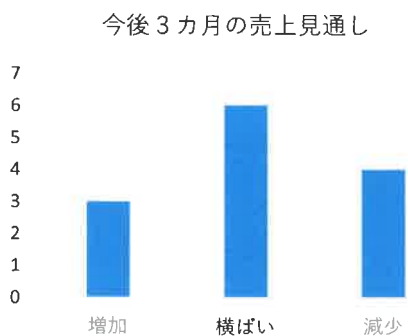
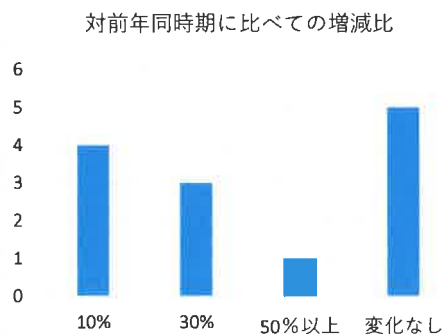
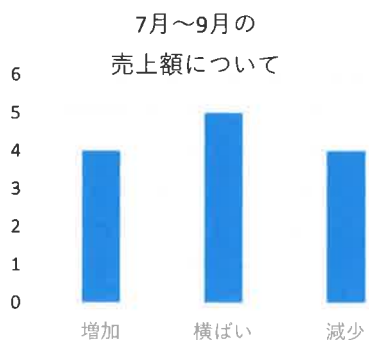
1.需要の低迷	10
2.販売価格の低下	0
3.原材料の高騰	1
4.人件費の増加	0
5.取引条件の悪化	0
6.同業者との競争激化	3
7.人材確保難	0
8.経営者の高齢化	5
9.後継者難	2

令和3年度 景気動向調査結果（製造業）

実施時期 令和3年11月1日～15日

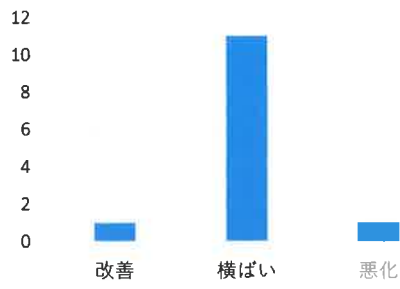
調査方法 職員によるヒアリング調査

回答数 13者

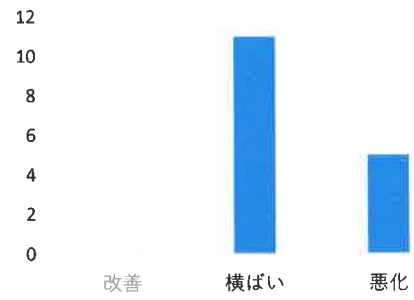


(製造業)

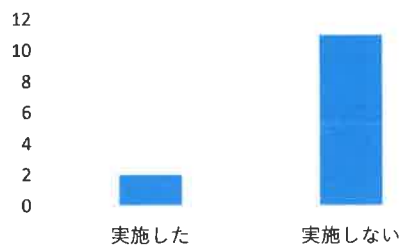
資金繰りについて



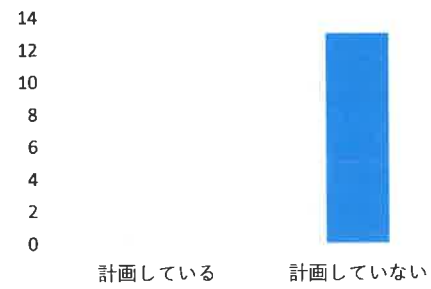
今後3カ月の資金繰りの見通しについて



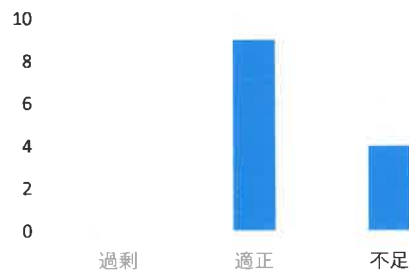
設備投資について



今後3カ月の設備投資について



労働力について



経営課題

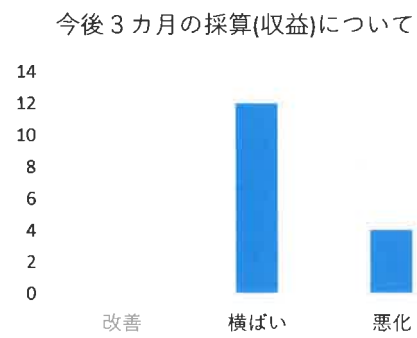
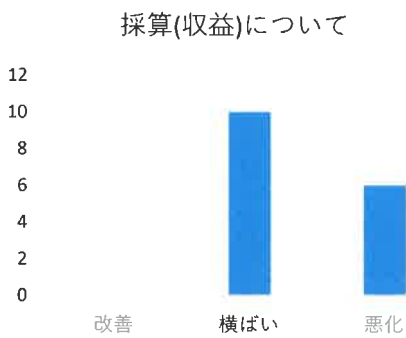
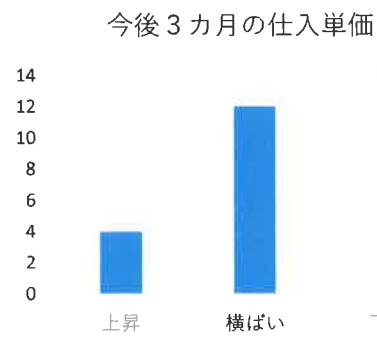
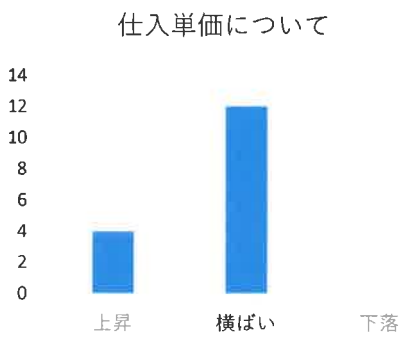
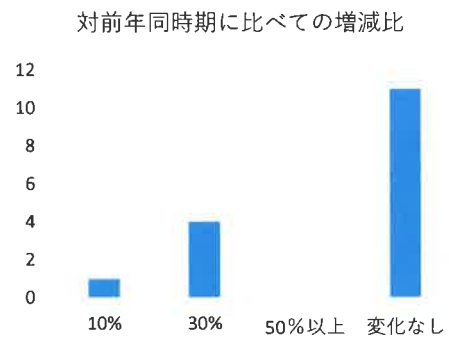
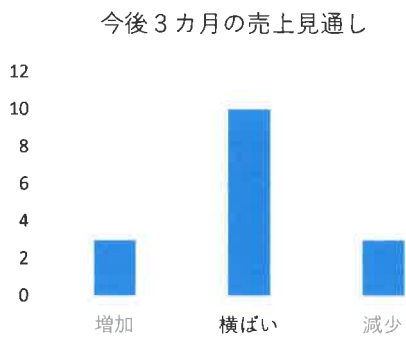
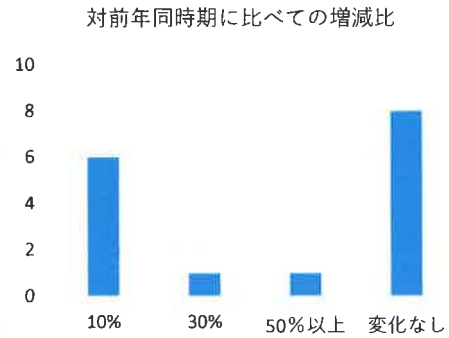
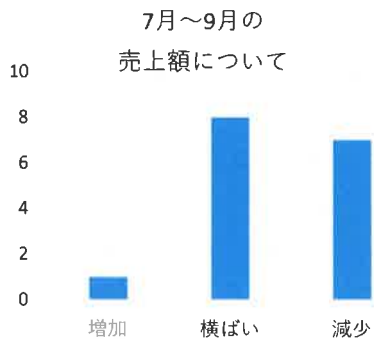
1.需要の低迷	7
2.販売価格の低下	0
3.原材料の高騰	5
4.人件費の増加	0
5.取引条件の悪化	1
6.同業者との競争激化	0
7.人材確保難	4
8.経営者の高齢化	2
9.後継者難	2

令和3年度 景気動向調査結果（サービス）

実施時期 令和3年11月1日～15日

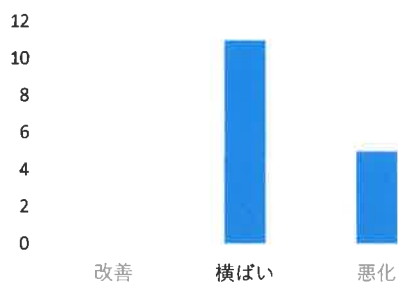
調査方法 職員によるヒアリング調査

回答数 16者

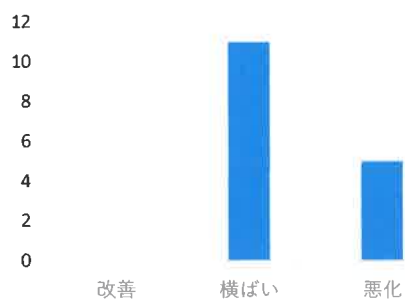


(サービス業)

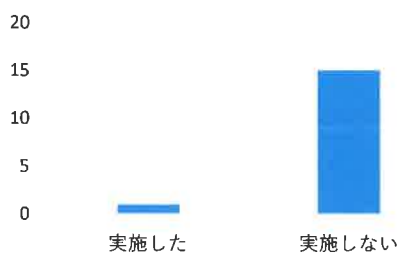
資金繰りについて



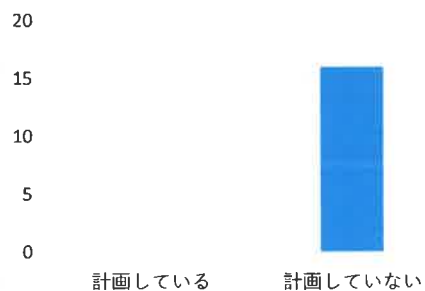
今後3カ月の資金繰りの見通しについて



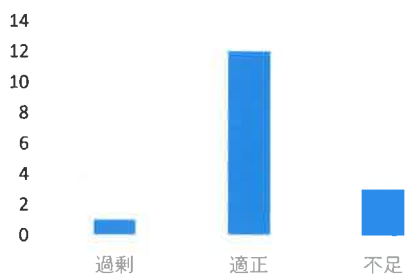
設備投資について



今後3カ月の設備投資について



労働力について



経営課題

1.需要の低迷	2
2.販売価格の低下	0
3.原材料の高騰	2
4.人件費の増加	1
5.取引条件の悪化	0
6.同業者との競争激化	3
7.人材確保難	4
8.経営者の高齢化	6
9.後継者難	3