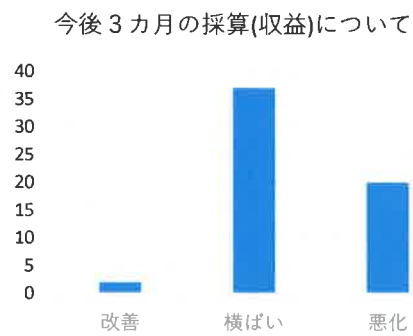
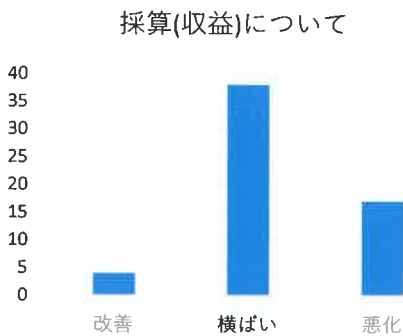
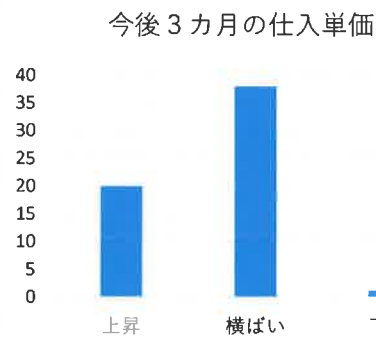
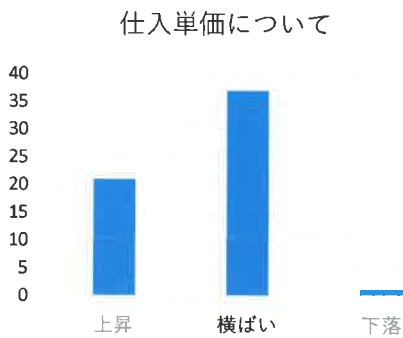
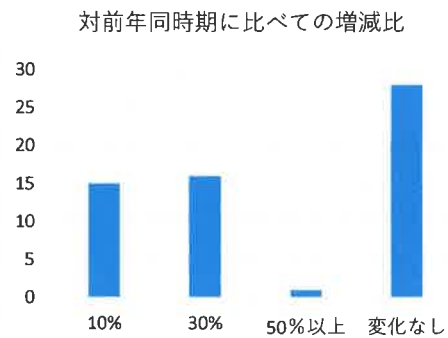
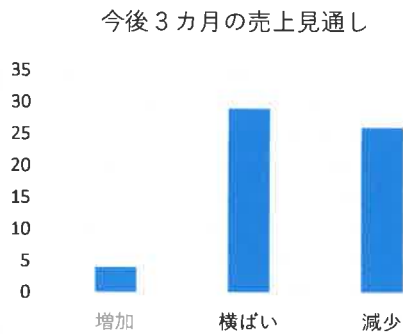
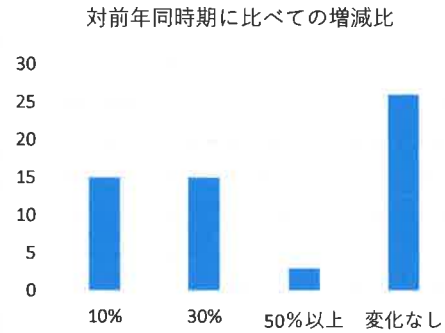
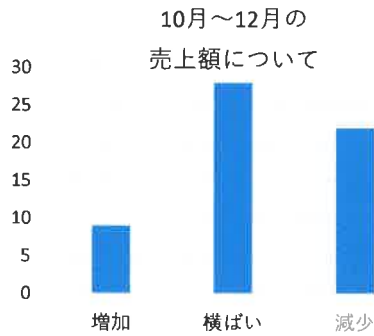


令和3年度 景気動向調査結果（全体）

実施時期 令和4年1月17日～31日

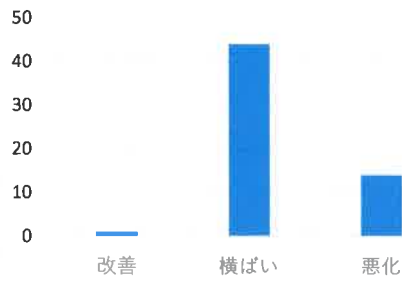
調査方法 職員によるヒアリング調査

対象者数 60者 回答数 59者

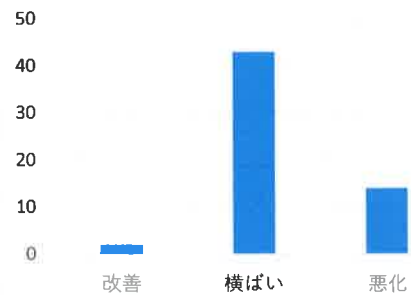


(全体)

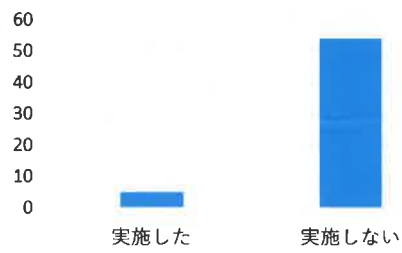
資金繰りについて



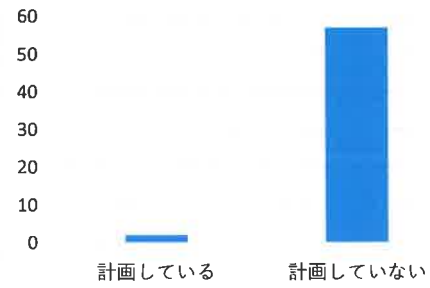
今後3カ月の資金繰りの見通しについて



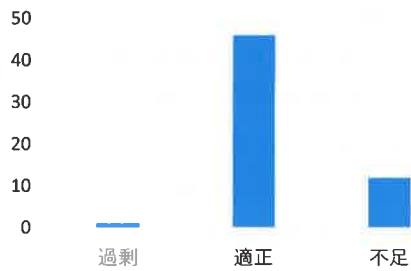
設備投資について



今後3カ月の設備投資について



労働力について



経営課題

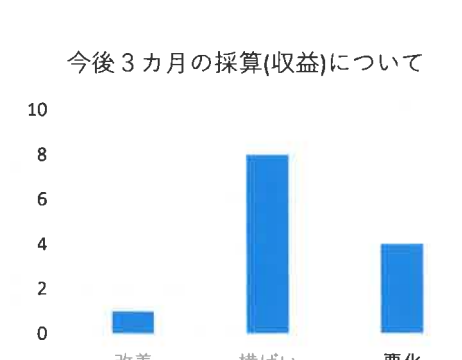
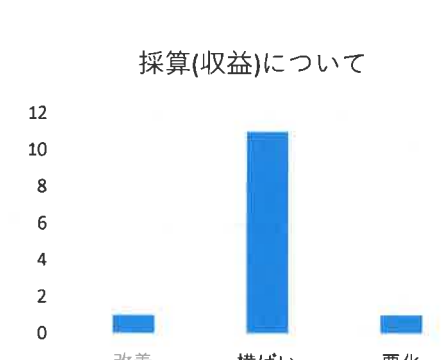
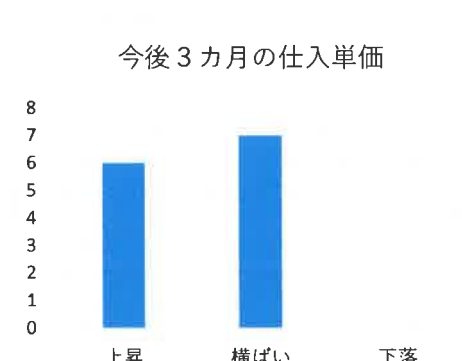
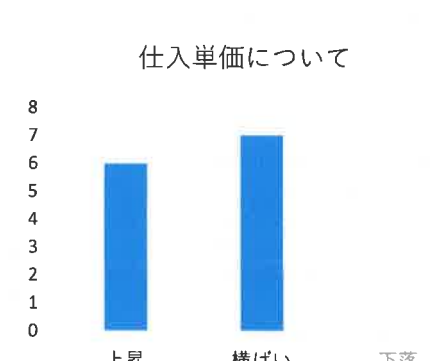
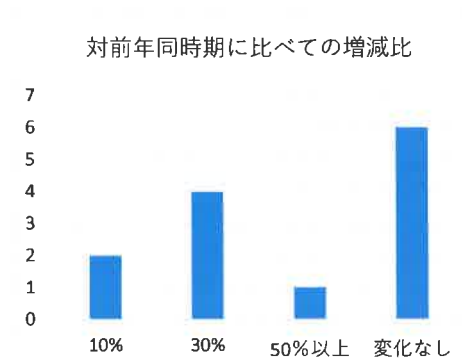
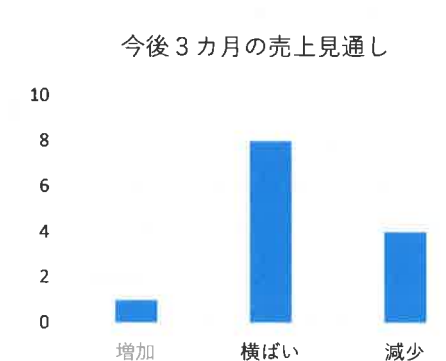
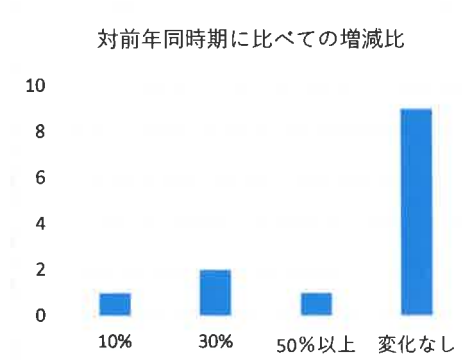
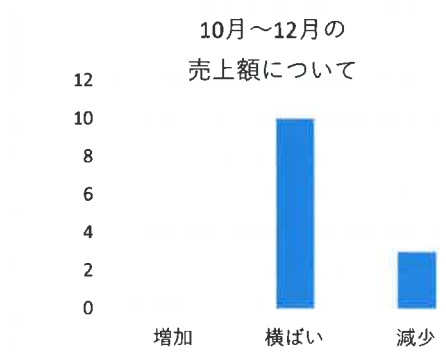
| | |
|-------------|----|
| 1.需要の低迷 | 21 |
| 2.販売価格の低下 | 0 |
| 3.原材料の高騰 | 17 |
| 4.人件費の増加 | 2 |
| 5.取引条件の悪化 | 2 |
| 6.同業者との競争激化 | 8 |
| 7.人材確保難 | 9 |
| 8.経営者の高齢化 | 16 |
| 9.後継者難 | 6 |

令和3年度 景気動向調査結果（建設業）

実施時期 令和4年1月17日～31日

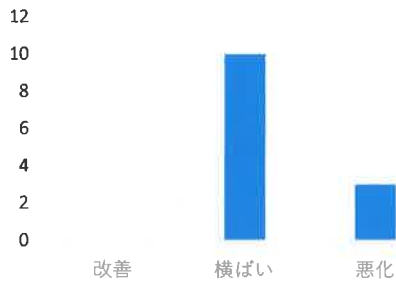
調査方法 職員によるヒアリング調査

回答数 13者

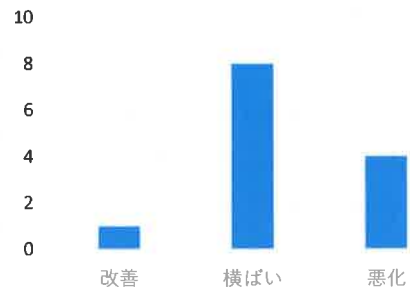


(建設業)

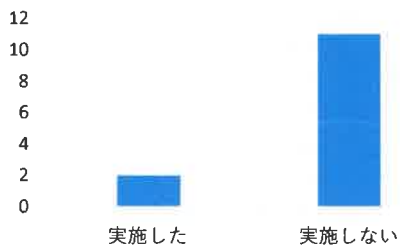
資金繰りについて



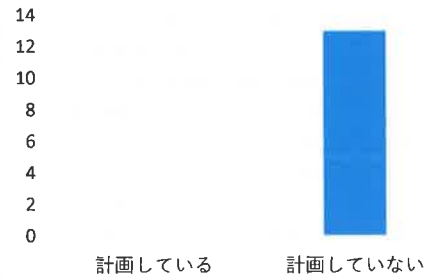
今後3カ月の資金繰りの見通しについて



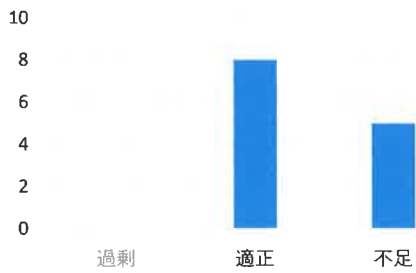
設備投資について



今後3カ月の設備投資について



労働力について



経営課題

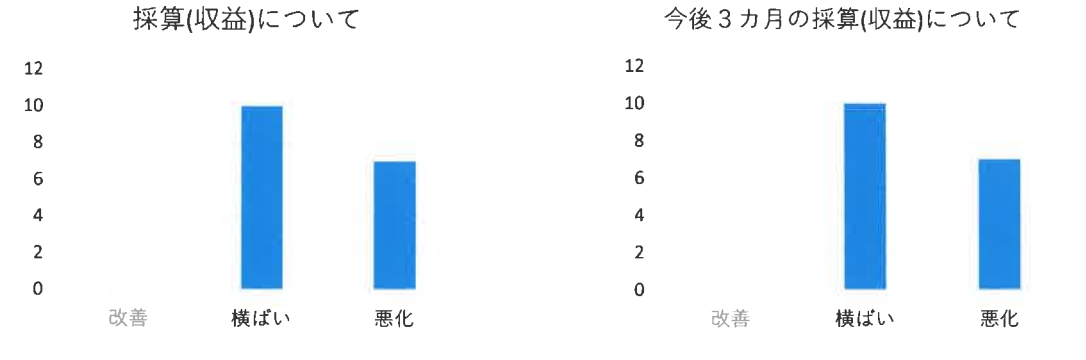
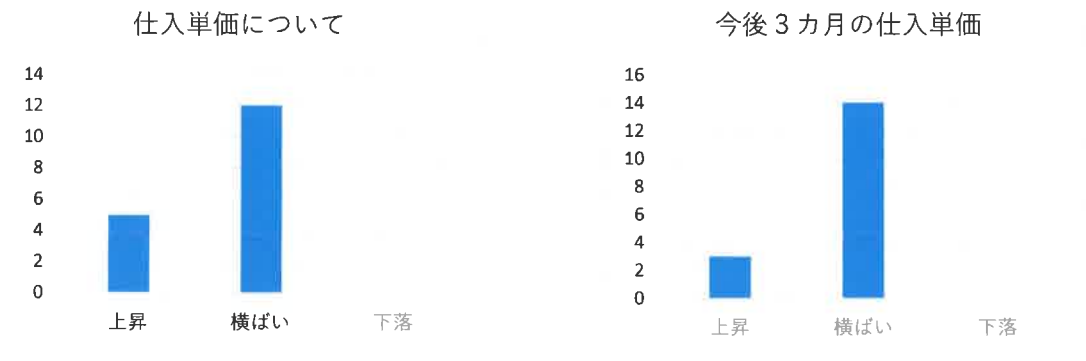
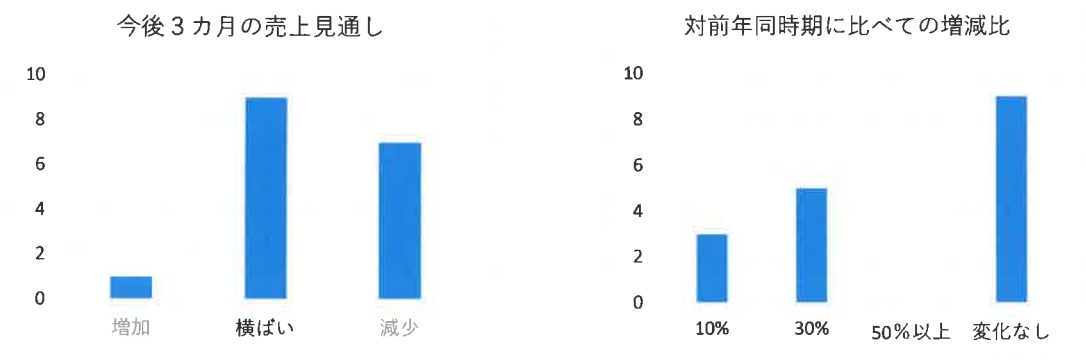
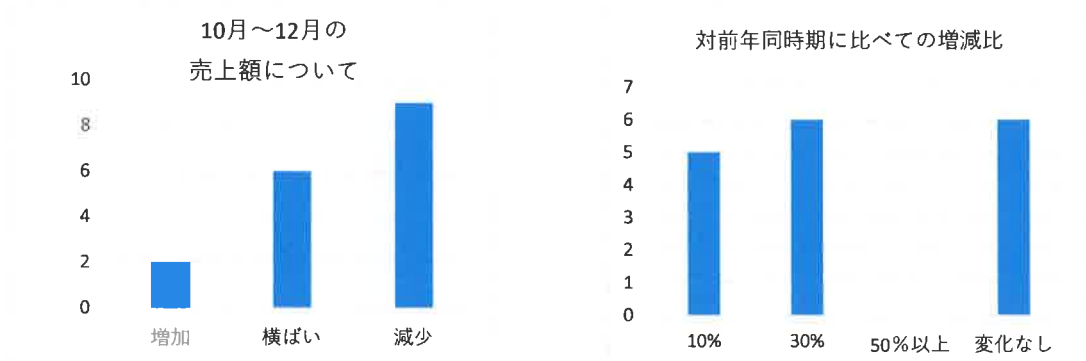
| | |
|-------------|---|
| 1.需要の低迷 | 3 |
| 2.販売価格の低下 | 0 |
| 3.原材料の高騰 | 6 |
| 4.人件費の増加 | 0 |
| 5.取引条件の悪化 | 0 |
| 6.同業者との競争激化 | 1 |
| 7.人材確保難 | 3 |
| 8.経営者の高齢化 | 2 |
| 9.後継者難 | 0 |

令和3年度 景気動向調査結果（卸・小売業）

実施時期 令和4年1月17日～31日

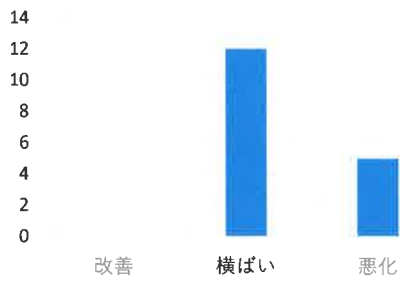
調査方法 職員によるヒアリング調査

回答数 17者

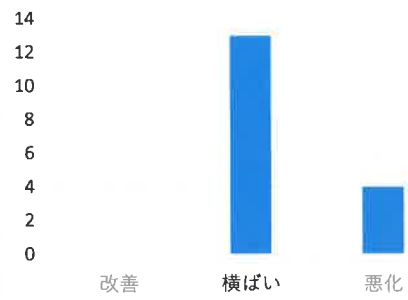


(卸・小売業)

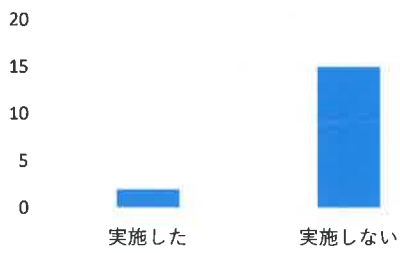
資金繰りについて



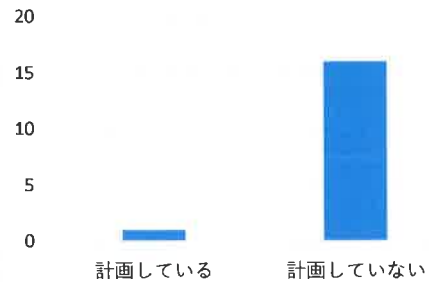
今後3カ月の資金繰りの見通しについて



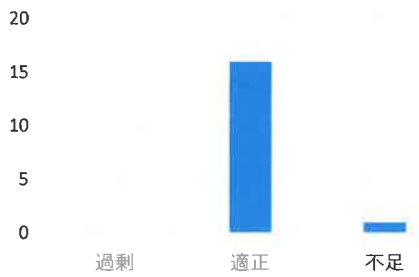
設備投資について



今後3カ月の設備投資について



労働力について



経営課題

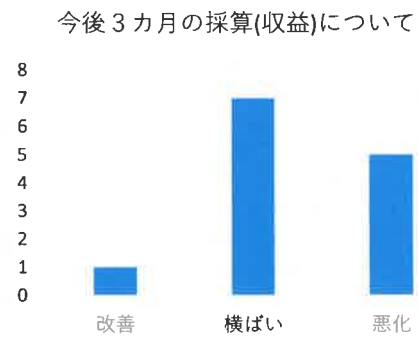
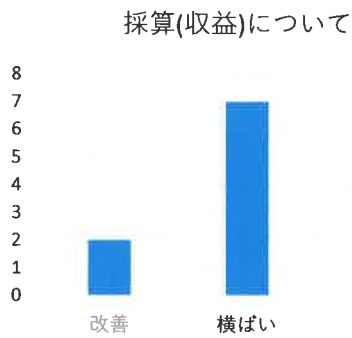
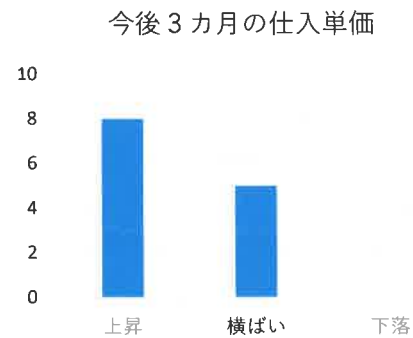
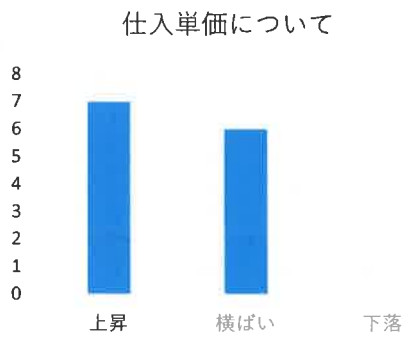
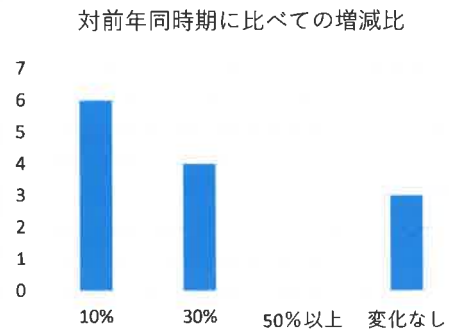
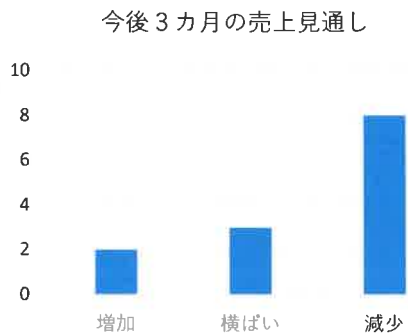
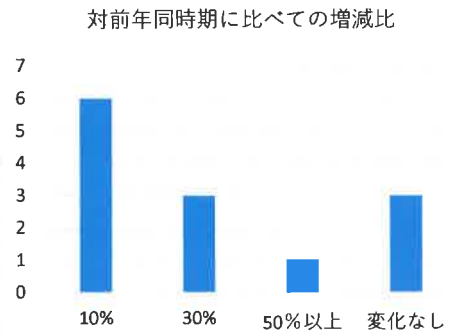
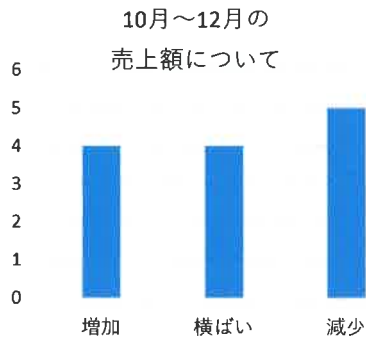
| | |
|-------------|---|
| 1.需要の低迷 | 8 |
| 2.販売価格の低下 | 0 |
| 3.原材料の高騰 | 2 |
| 4.人件費の増加 | 0 |
| 5.取引条件の悪化 | 1 |
| 6.同業者との競争激化 | 5 |
| 7.人材確保難 | 0 |
| 8.経営者の高齢化 | 5 |
| 9.後継者難 | 3 |

令和3年度 景気動向調査結果（製造業）

実施時期 令和4年1月17日～31日

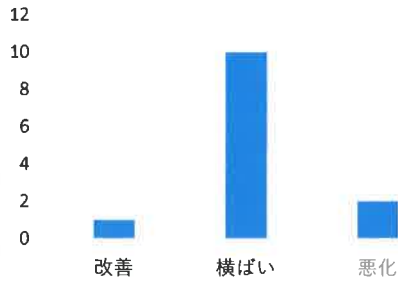
調査方法 職員によるヒアリング調査

回答数 13者

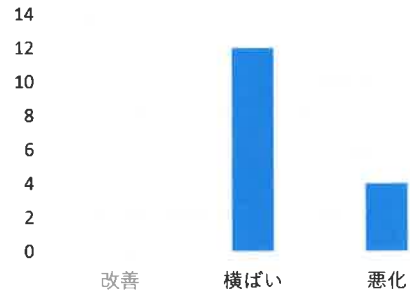


(製造業)

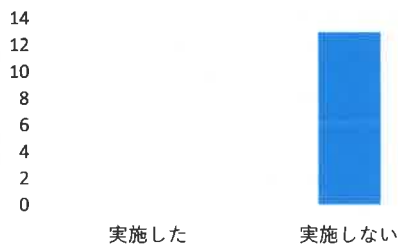
資金繰りについて



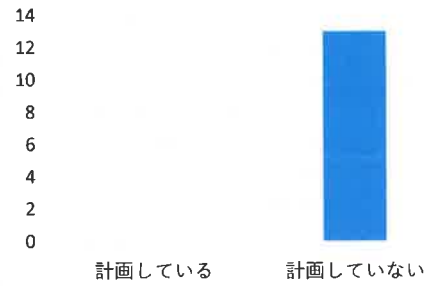
今後3カ月の資金繰りの見通しについて



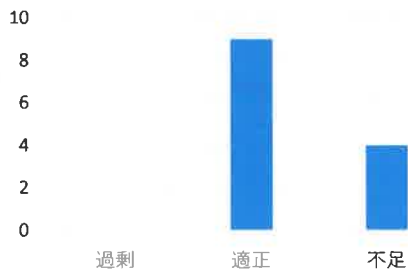
設備投資について



今後3カ月の設備投資について



労働力について



経営課題

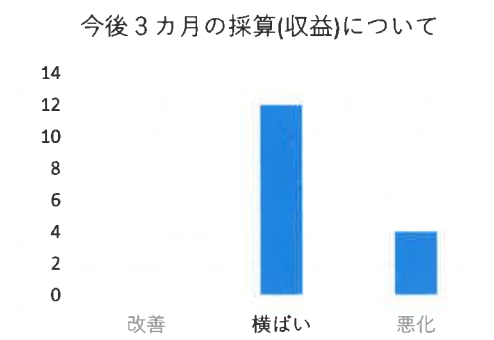
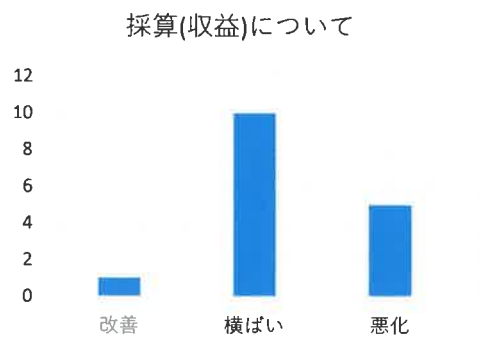
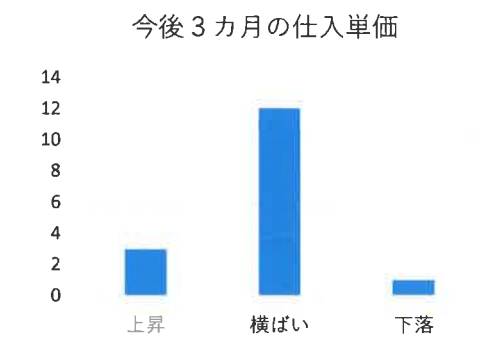
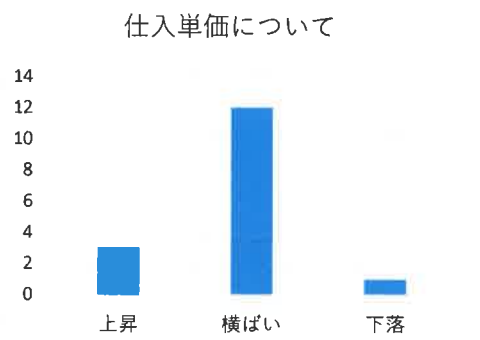
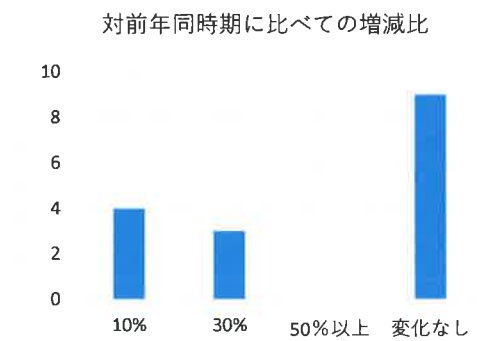
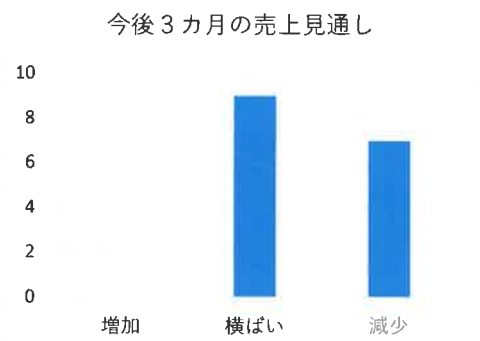
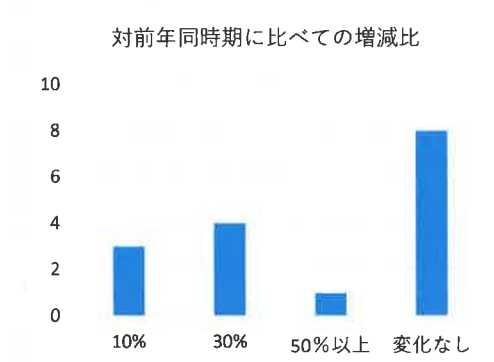
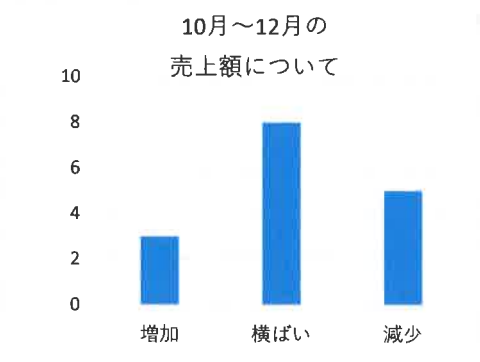
| | |
|-------------|---|
| 1.需要の低迷 | 7 |
| 2.販売価格の低下 | 0 |
| 3.原材料の高騰 | 7 |
| 4.人件費の増加 | 2 |
| 5.取引条件の悪化 | 1 |
| 6.同業者との競争激化 | 0 |
| 7.人材確保難 | 3 |
| 8.経営者の高齢化 | 2 |
| 9.後継者難 | 1 |

令和3年度 景気動向調査結果（サービス）

実施時期 令和4年1月17日～31日

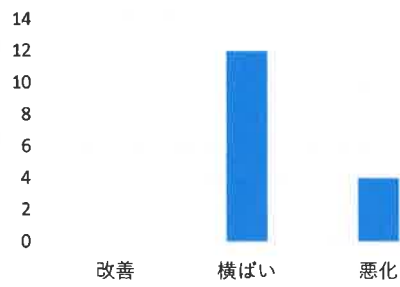
調査方法 職員によるヒアリング調査

回答数 16者

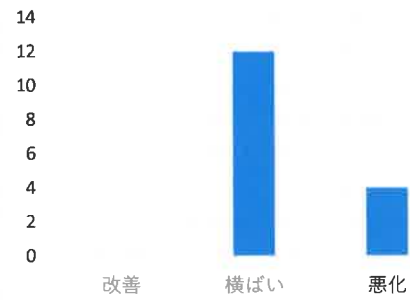


(サービス業)

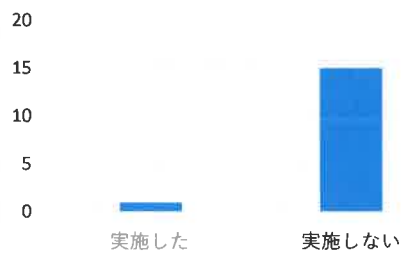
資金繰りについて



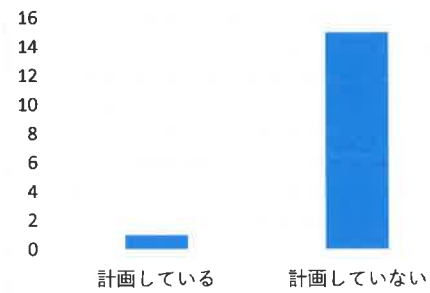
今後3カ月の資金繰りの見通しについて



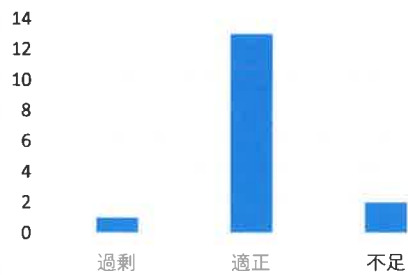
設備投資について



今後3カ月の設備投資について



労働力について



経営課題

| | |
|-------------|---|
| 1.需要の低迷 | 3 |
| 2.販売価格の低下 | 0 |
| 3.原材料の高騰 | 2 |
| 4.人件費の増加 | 0 |
| 5.取引条件の悪化 | 0 |
| 6.同業者との競争激化 | 2 |
| 7.人材確保難 | 3 |
| 8.経営者の高齢化 | 7 |
| 9.後継者難 | 2 |