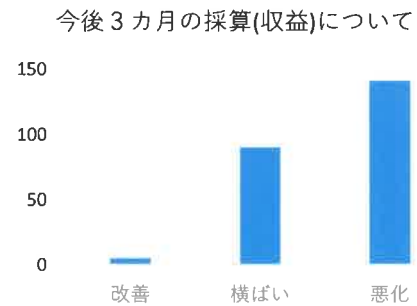
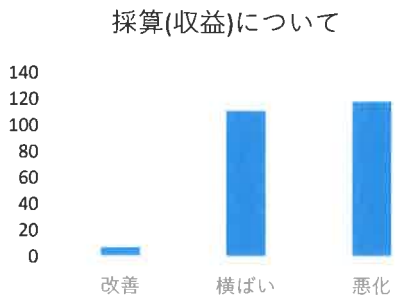
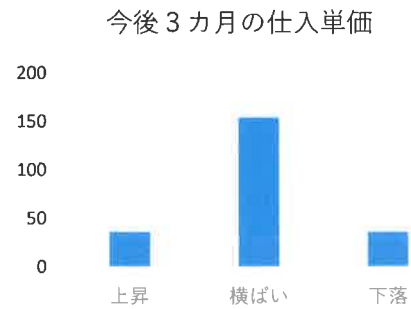
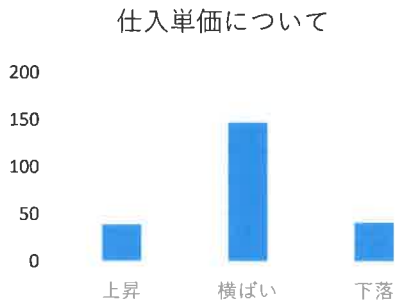
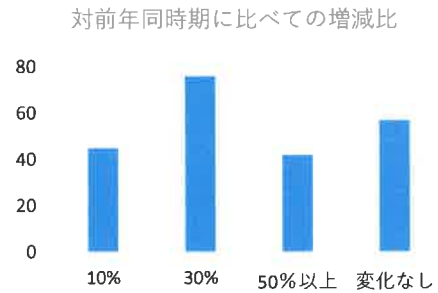
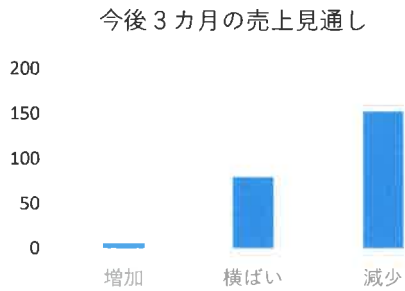
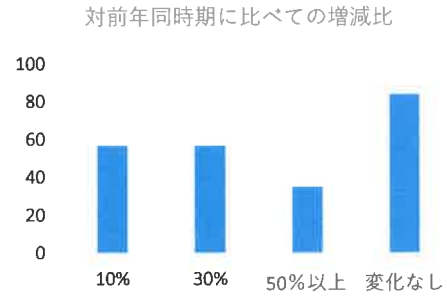
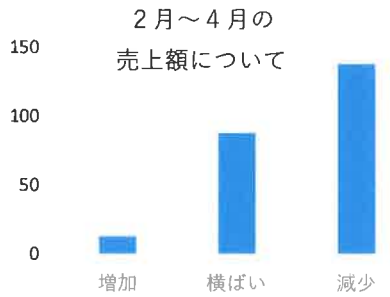


令和2年度 景気動向調査結果（全体）

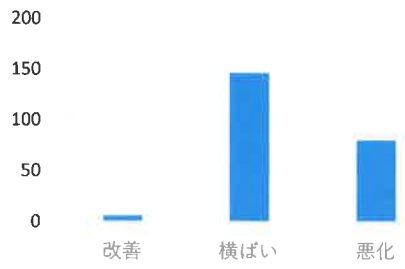
実施時期 令和2年5月1日～15日

調査方法 郵送

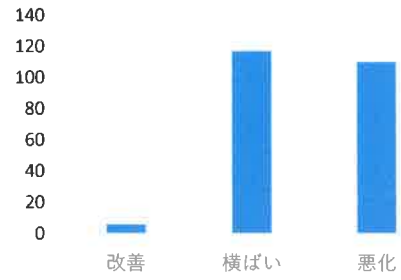
対象者数 436者 回答数 251者



資金繰りについて



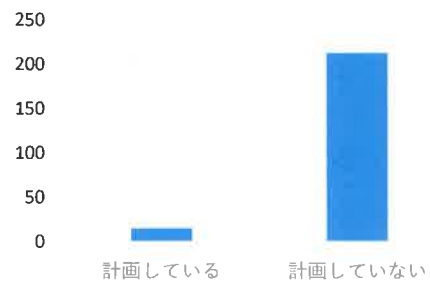
今後3カ月の資金繰りの見通しについて



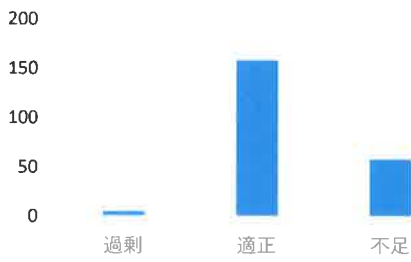
設備投資について



今後3カ月の設備投資について



労働力について



経営課題

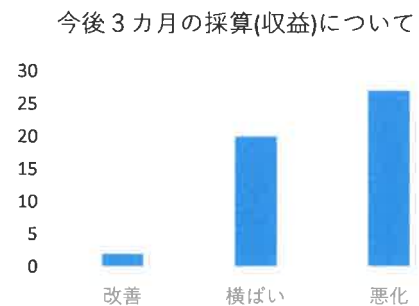
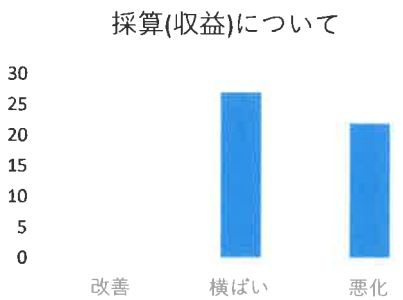
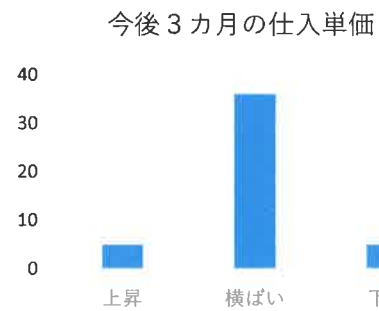
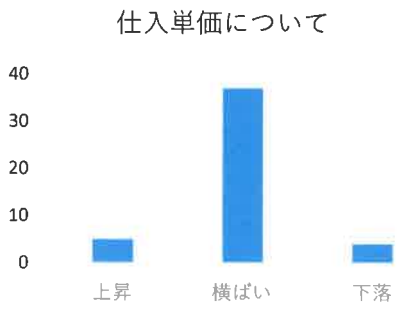
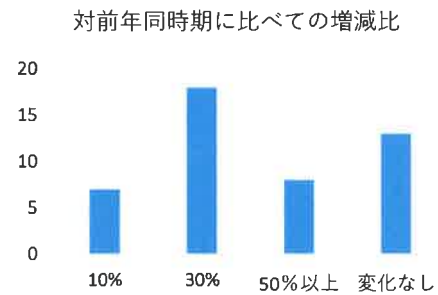
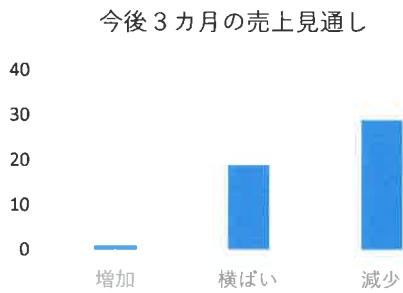
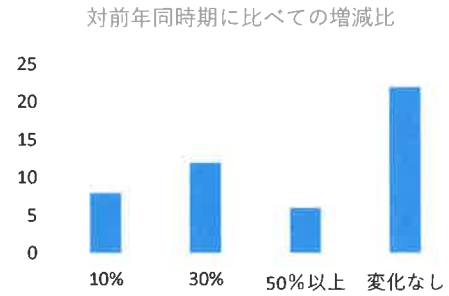
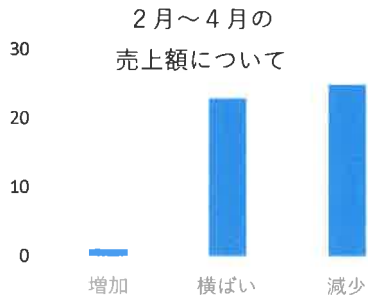
需要の低迷	117
経営者の高齢化	39
同業者との競争激化	38
人材確保難	26
原材料の高騰	24
取引条件の悪化	24
販売価格の低下	18
後継者難	16
人件費の増加	12

令和2年度 景気動向調査結果（建設業）

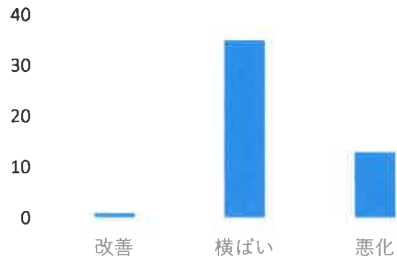
実施時期 令和2年5月1日～15日

調査方法 郵送

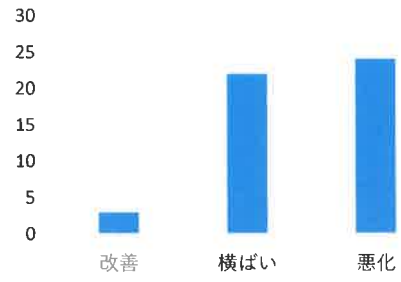
回答数 53者



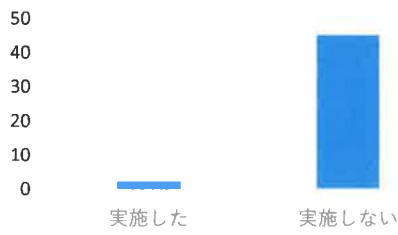
資金繰りについて



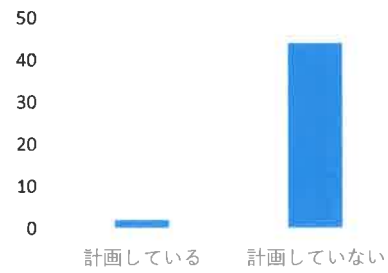
今後3カ月の資金繰りの見通しについて



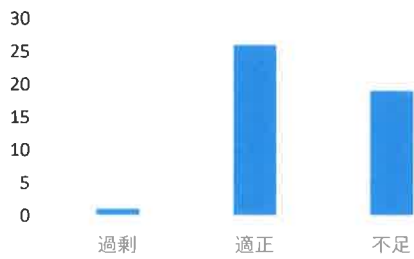
設備投資について



今後3カ月の設備投資について



労働力について



経営課題

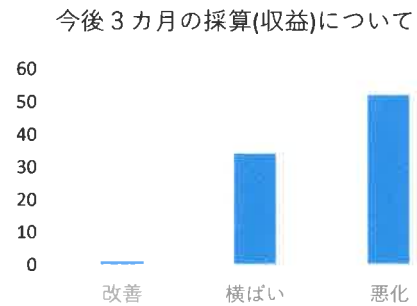
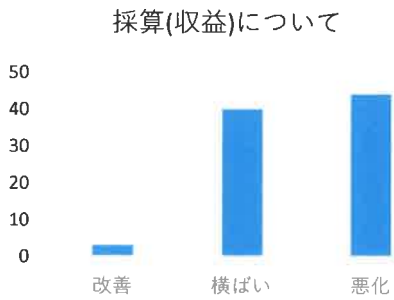
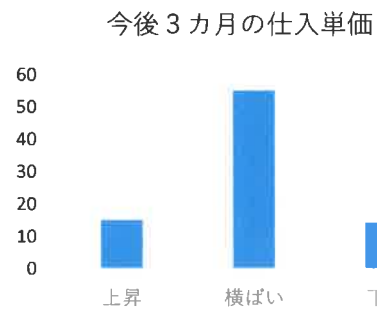
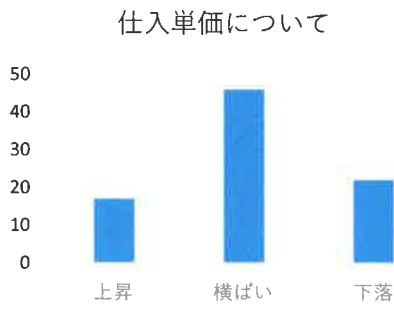
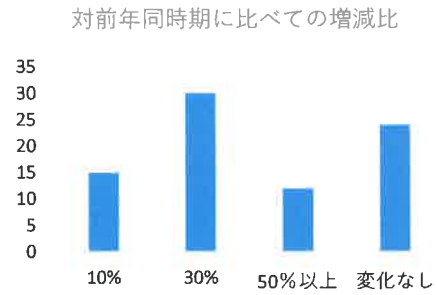
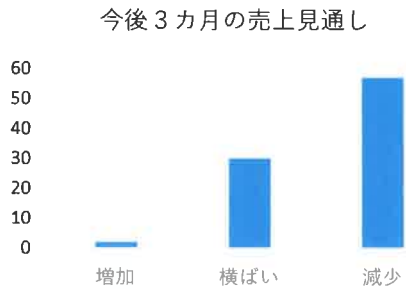
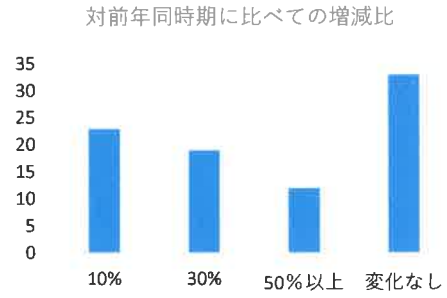
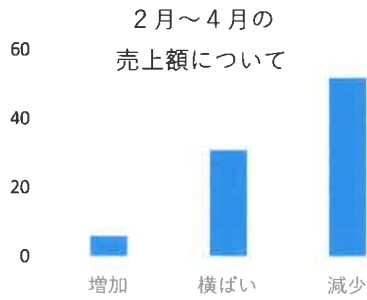
需要の低迷	17
人材確保難	14
同業者との競争激化	10
取引条件の悪化	7
販売価格の低下	5
原材料の高騰	5
経営者の高齢化	5
後継者難	3
人件費の増加	1

令和2年度 景気動向調査結果（卸・小売業）

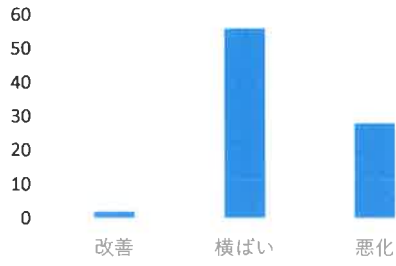
実施時期 令和2年5月1日～15日

調査方法 郵送

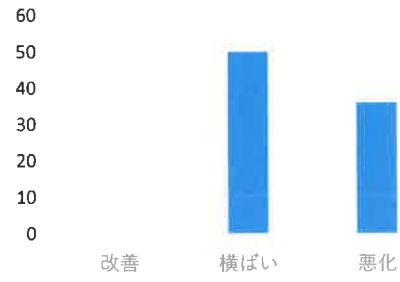
回答数 90者



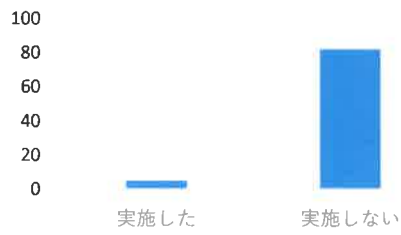
資金繰りについて



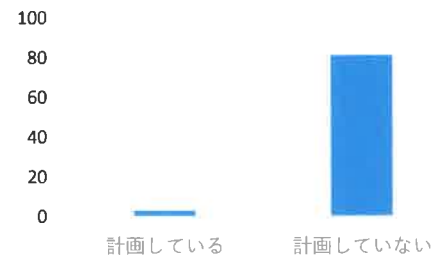
今後3カ月の資金繰りの見通しについて



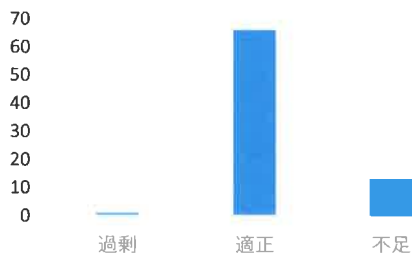
設備投資について



今後3カ月の設備投資について



労働力について



経営課題

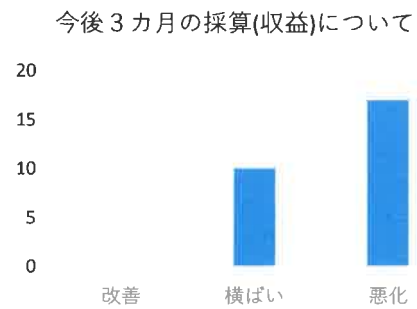
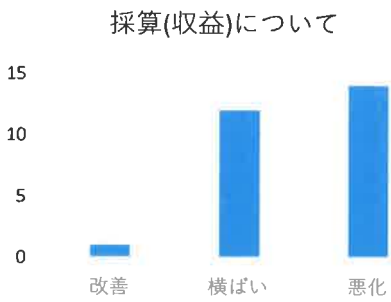
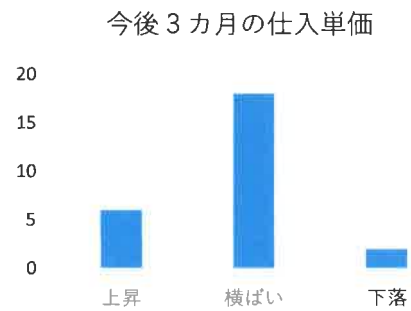
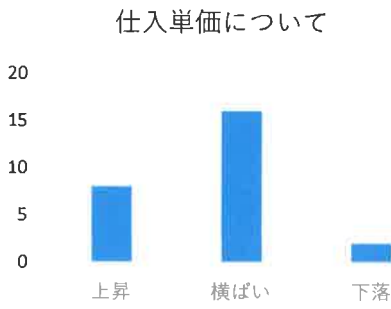
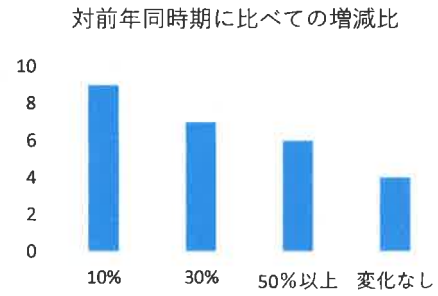
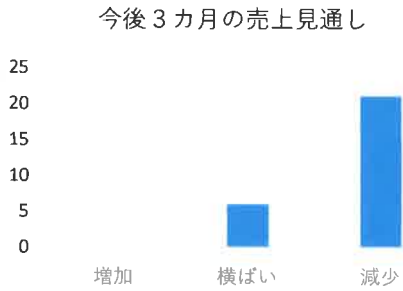
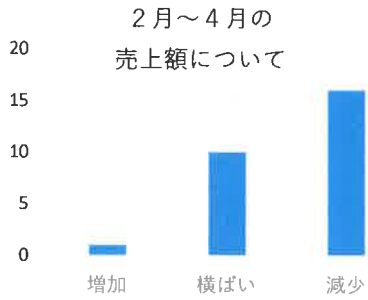
需要の低迷	46
同業者との競争激化	15
経営者の高齢化	15
原材料の高騰	10
販売価格の低下	7
人件費の増加	5
後継者難	5
取引条件の悪化	3
人材確保難	3

令和2年度 景気動向調査結果（製造業）

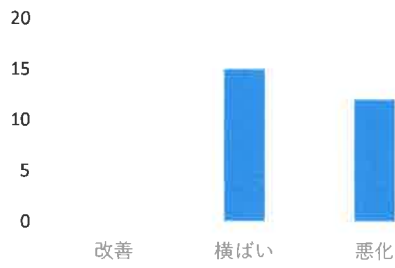
実施時期 令和2年5月1日～15日

調査方法 郵送

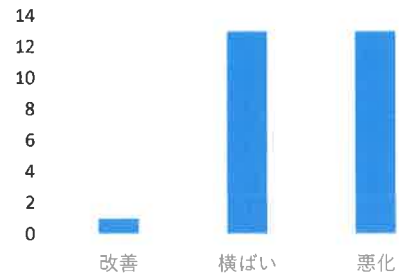
回答数 31者



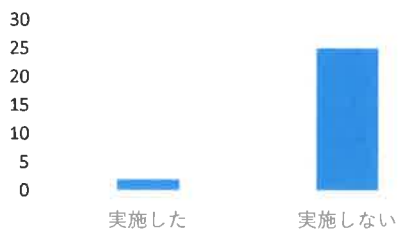
資金繰りについて



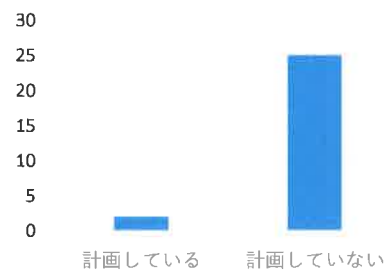
今後3カ月の資金繰りの見通しについて



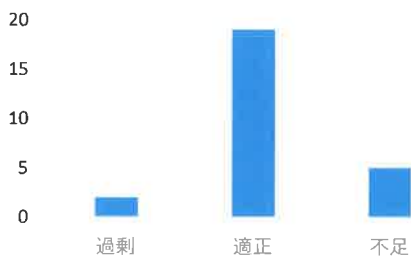
設備投資について



今後3カ月の設備投資について



労働力について



経営課題

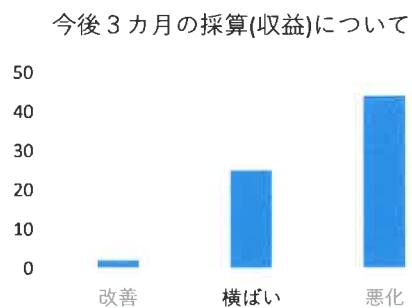
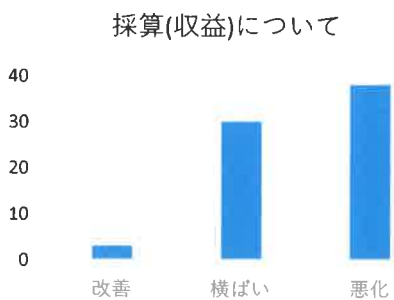
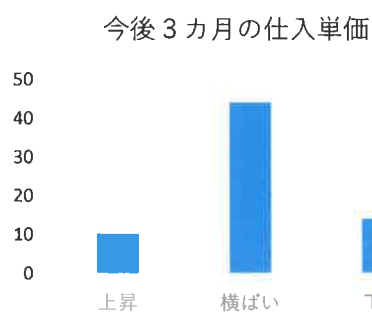
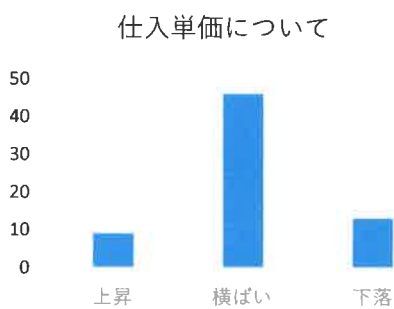
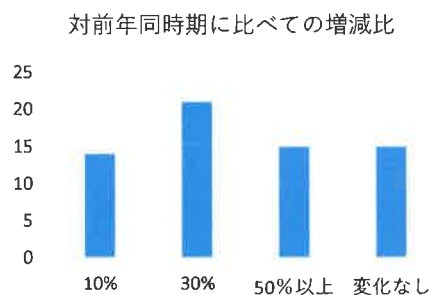
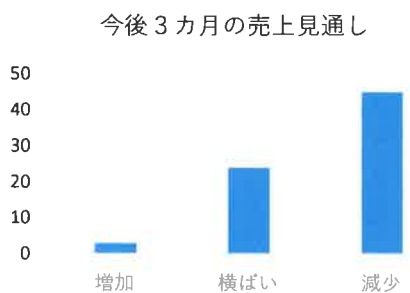
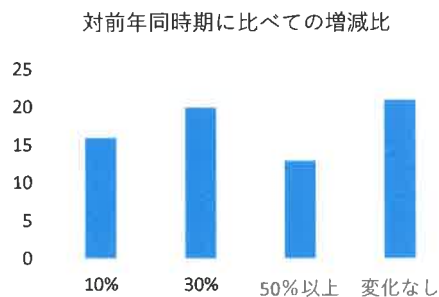
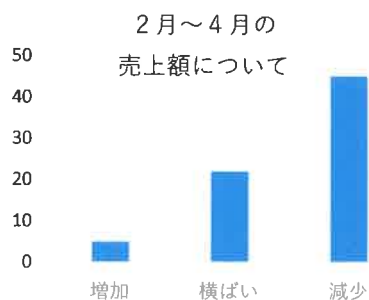
需要の低迷	17
取引条件の悪化	8
原材料の高騰	4
経営者の高齢化	4
人材確保難	3
販売価格の低下	2
人件費の増加	2
同業者との競争激化	1

令和2年度 景気動向調査結果（サービス）

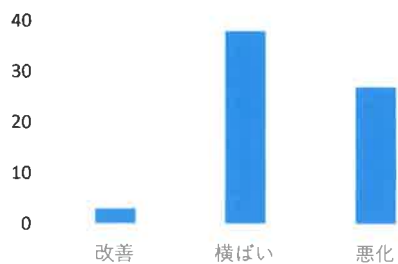
実施時期 令和2年5月1日～15日

調査方法 郵送

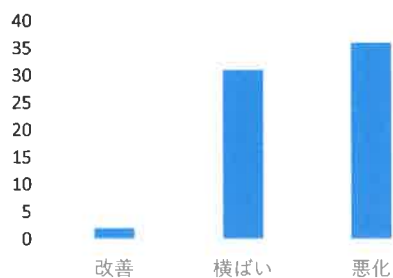
回答数 77者



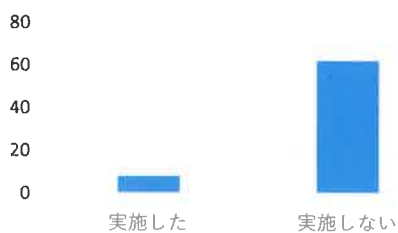
資金繰りについて



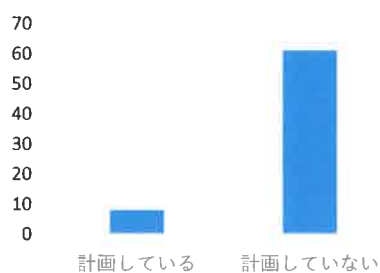
今後3カ月の資金繰りの見通しについて



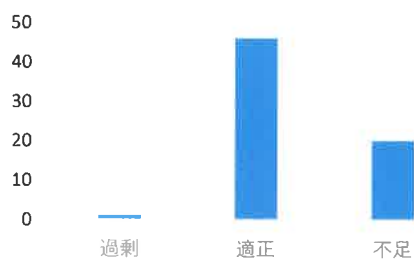
設備投資について



今後3カ月の設備投資について



労働力について



経営課題

需要の低迷	37
経営者の高齢化	15
同業者との競争激化	11
後継者難	8
人材確保難	6
原材料の高騰	5
取引条件の悪化	5
販売価格の低下	4
人件費の増加	4