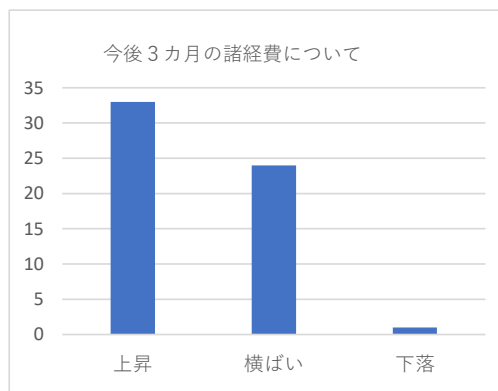
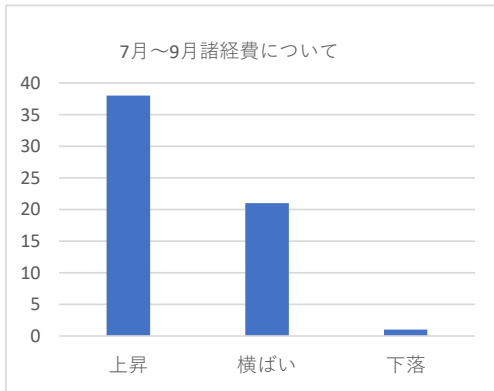
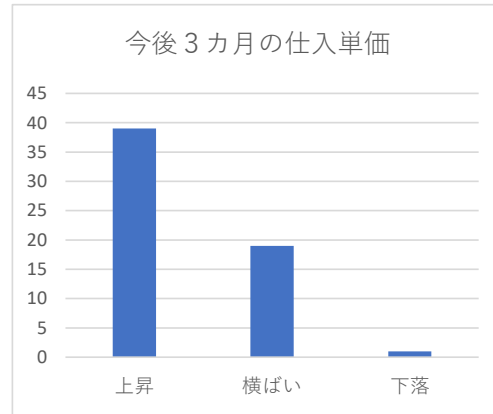
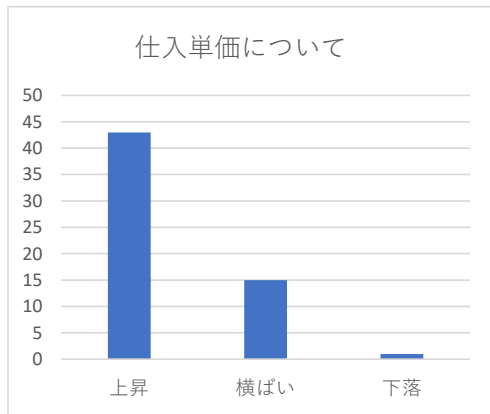
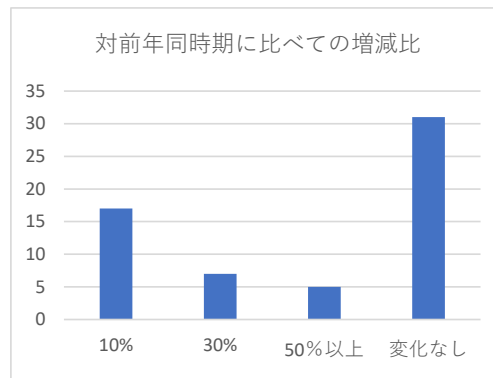
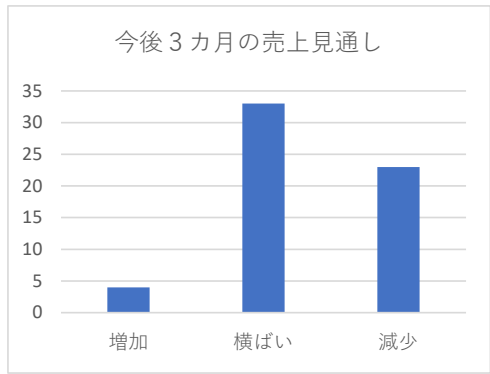
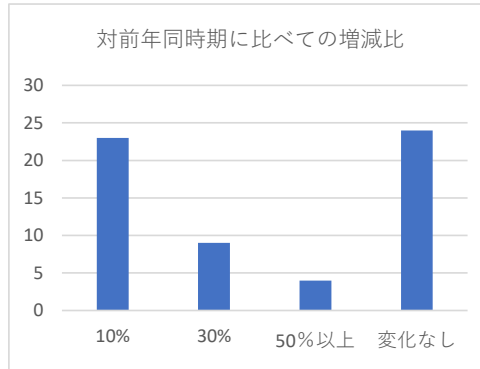
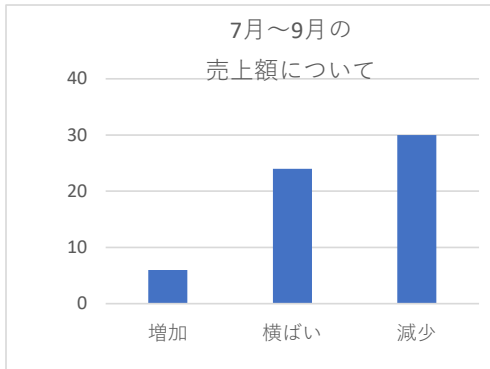


令和6年度 景気動向調査結果（全体）

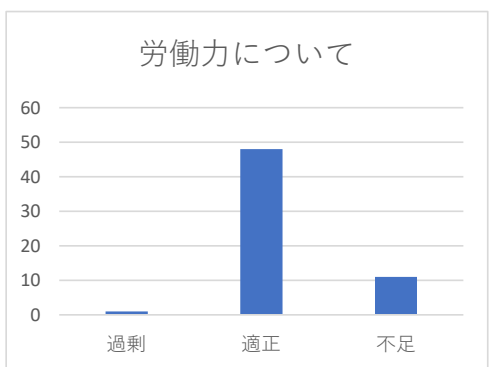
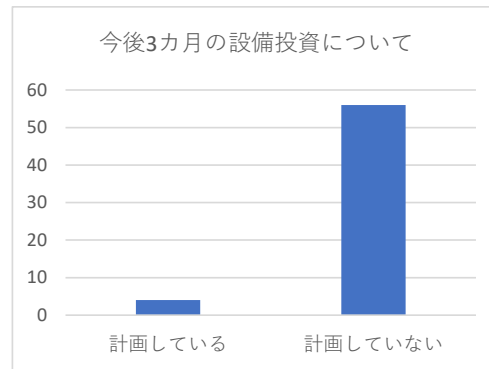
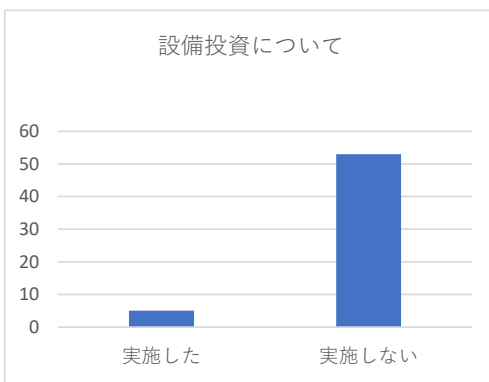
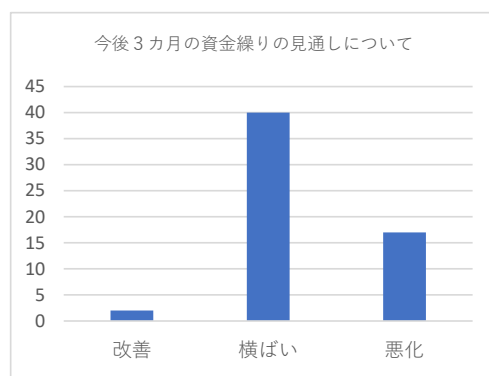
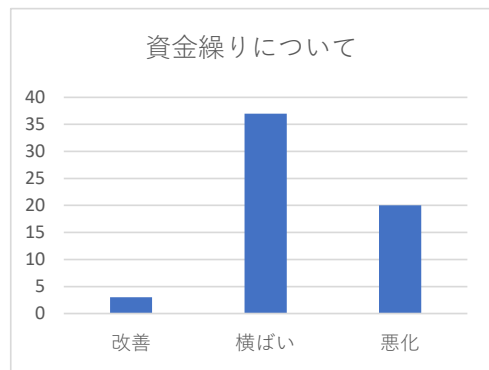
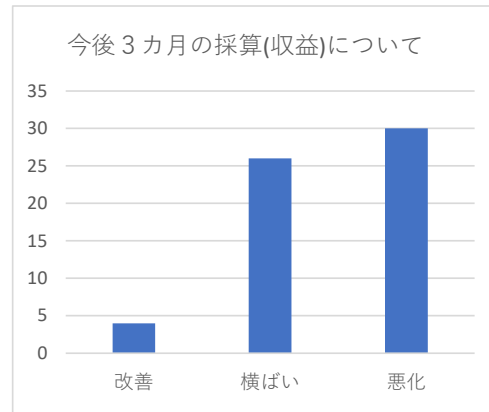
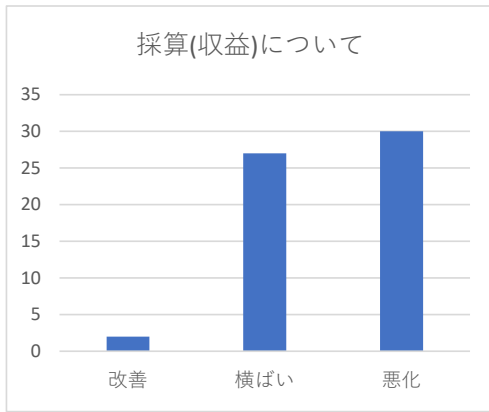
実施時期 令和6年10月4日～17日

調査方法 職員によるヒアリング調査

対象者数 60者 回答数 60者

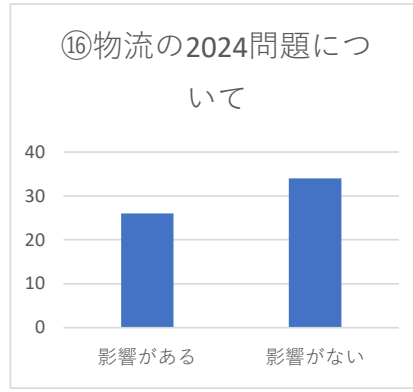
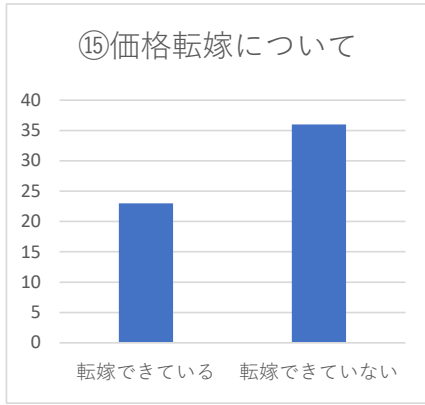


(全体)



経営課題

1.需要の低迷	18
2.販売価格の低下	2
3.原材料の高騰	22
4.人件費の増加	3
5.取引条件の悪化	2
6.同業者との競争激化	2
7.人材確保難	2
8.経営者の高齢化	16
9.後継者難	8

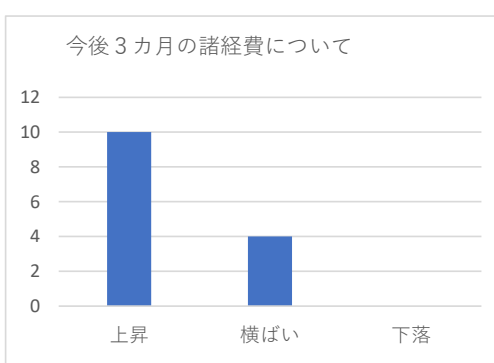
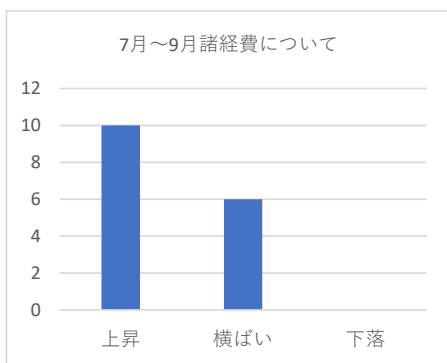
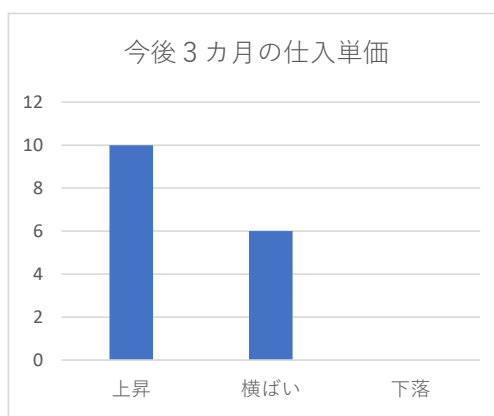
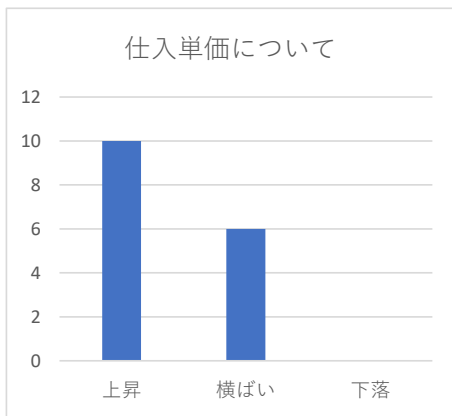
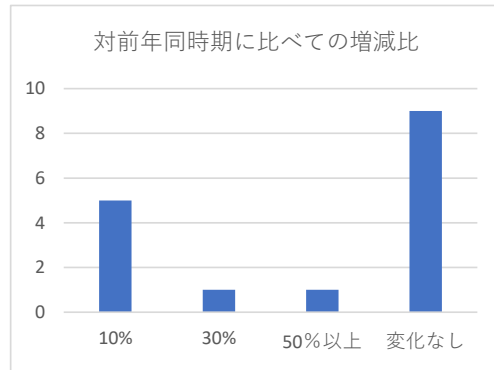
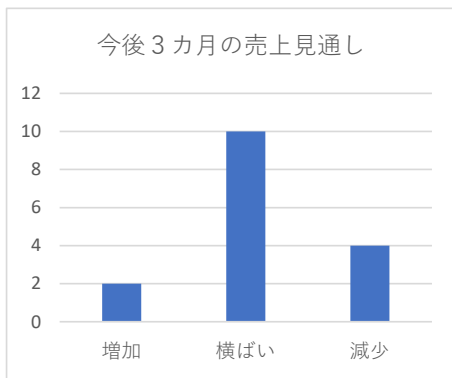
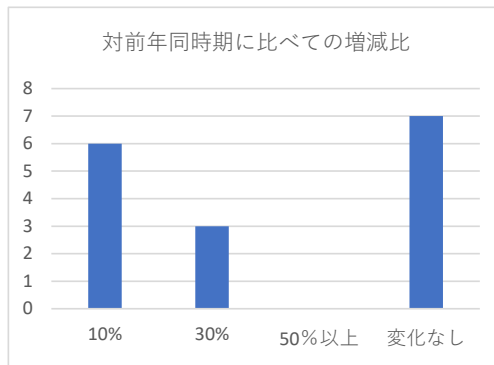
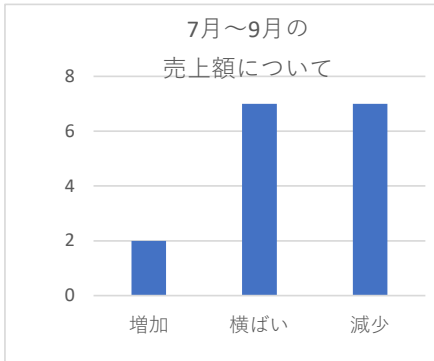


令和6年度 景気動向調査結果（建設業）

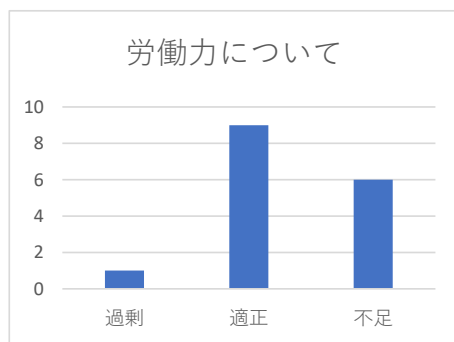
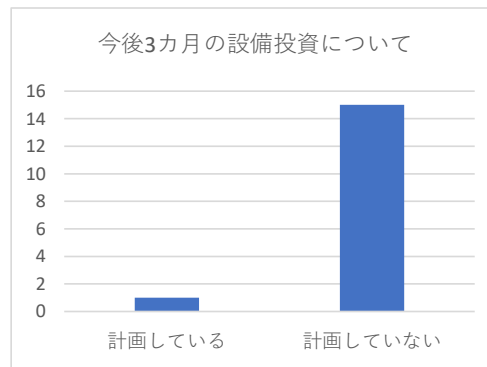
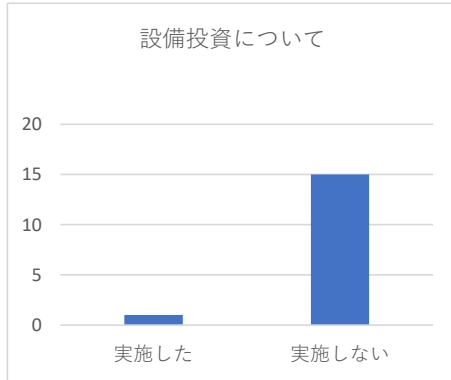
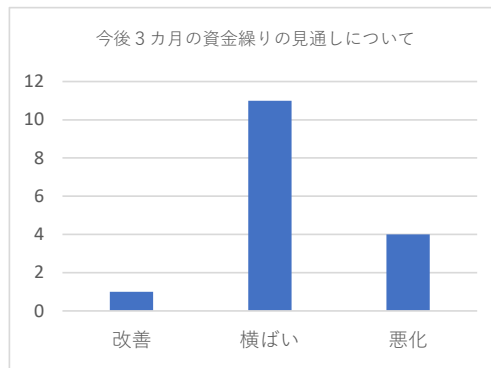
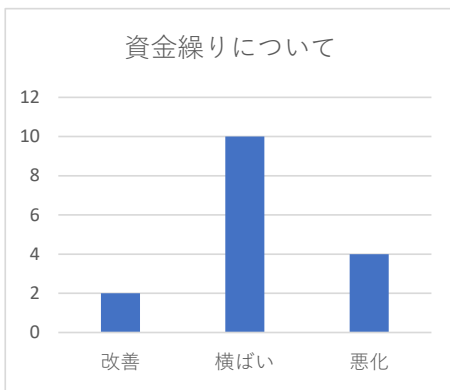
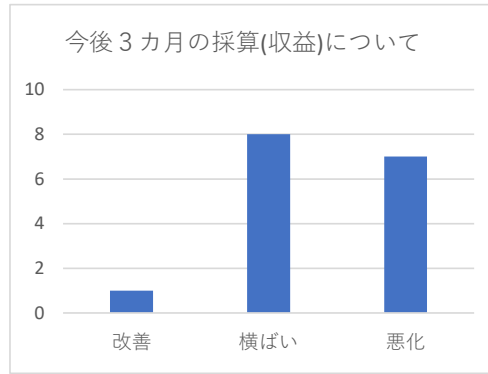
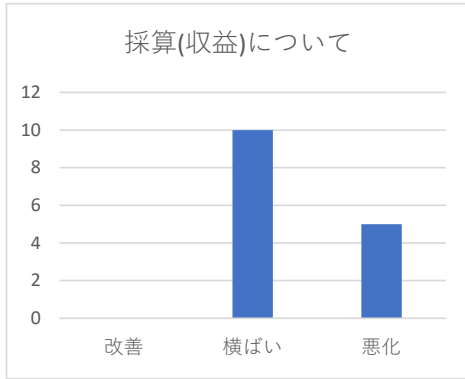
実施時期 令和6年 10月 4日～17日

調査方法 職員によるヒアリング調査

回答数 16者



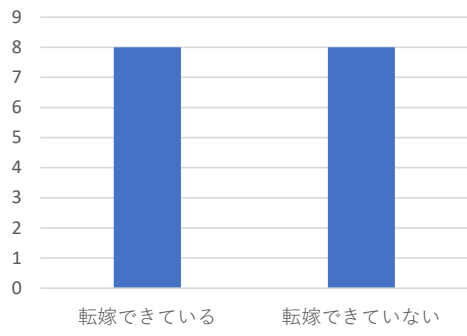
(建設業)



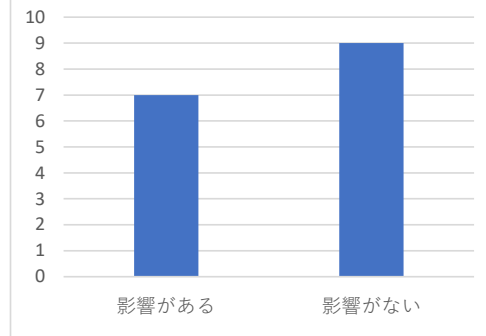
経営課題

1.需要の低迷	4
2.販売価格の低下	1
3.原材料の高騰	5
4.人件費の増加	0
5.取引条件の悪化	0
6.同業者との競争激化	0
7.人材確保難	2
8.経営者の高齢化	3
9.後継者難	2

⑮価格転嫁について



⑯物流の2024問題について

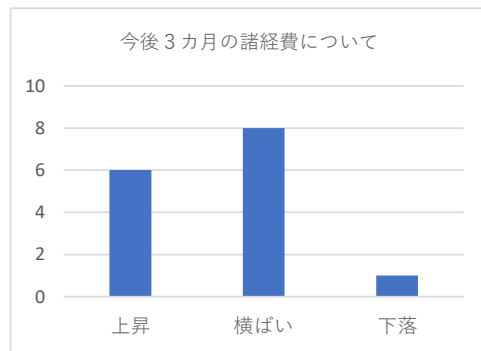
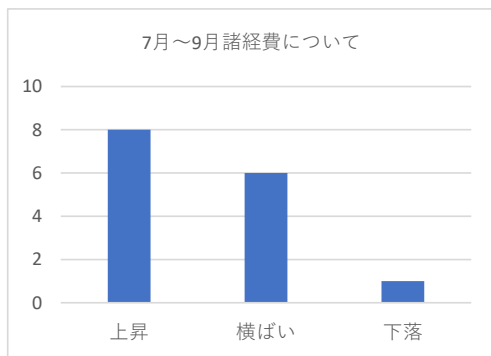
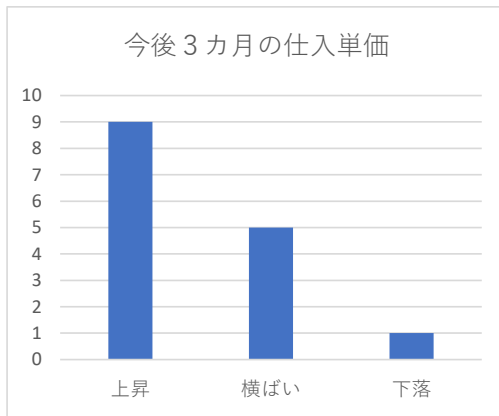
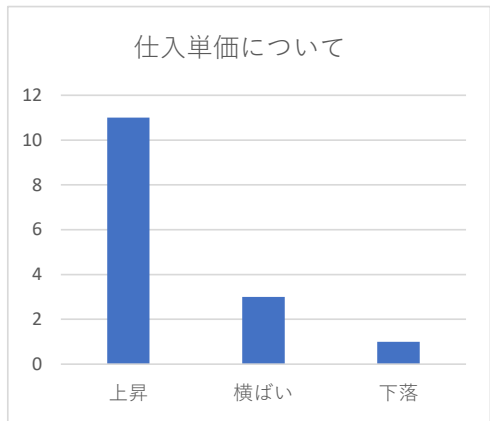
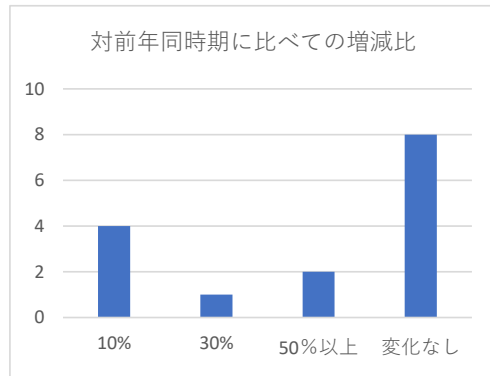
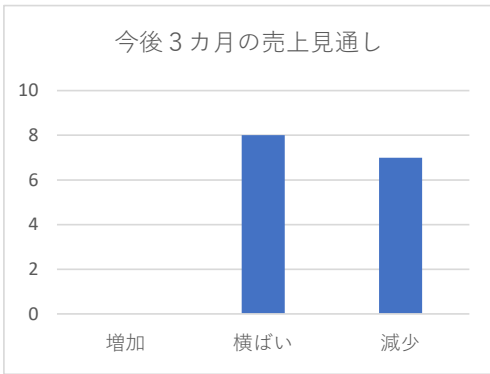
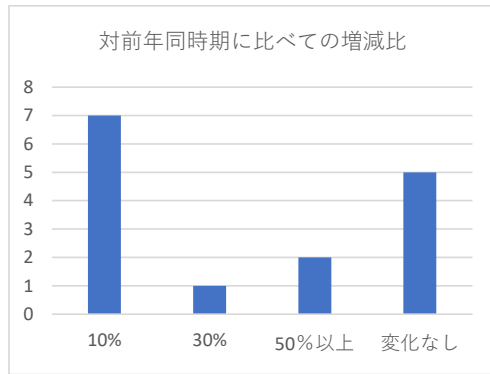
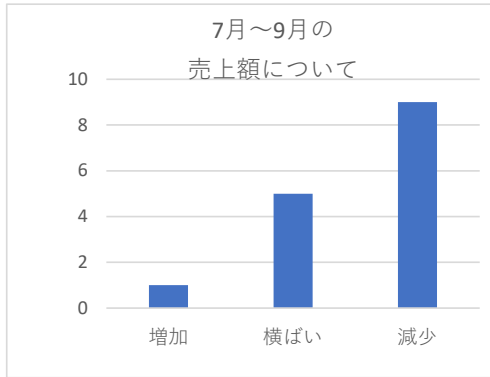


令和6年度 景気動向調査結果（卸・小売業）

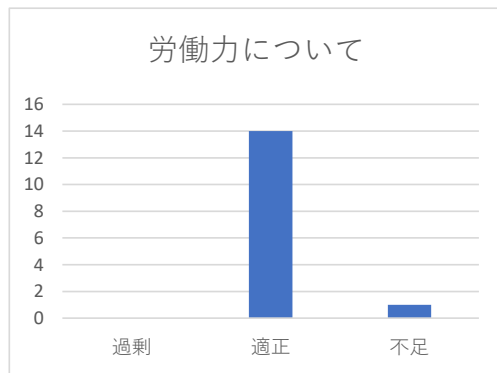
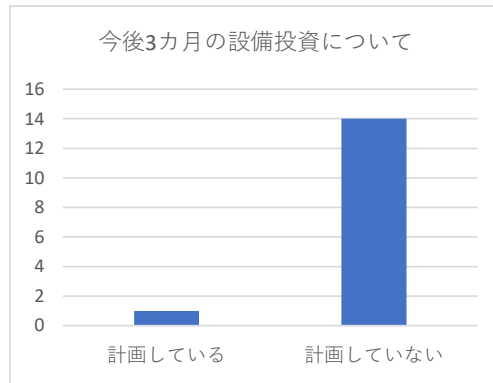
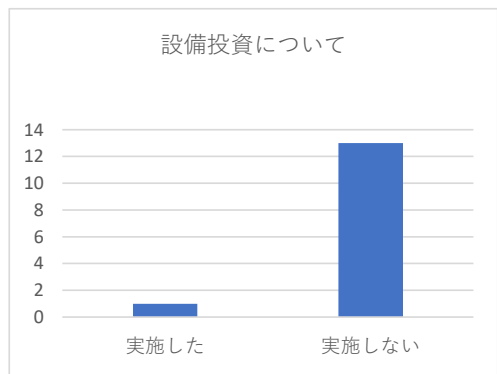
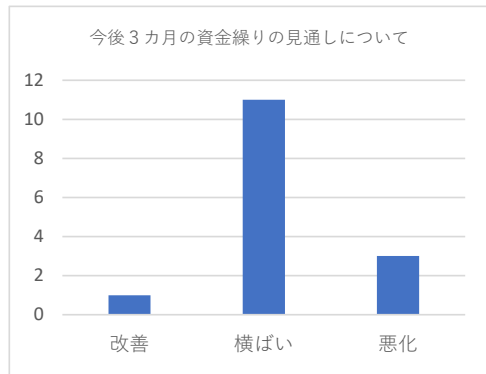
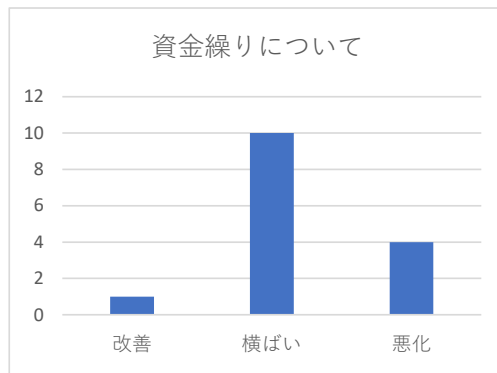
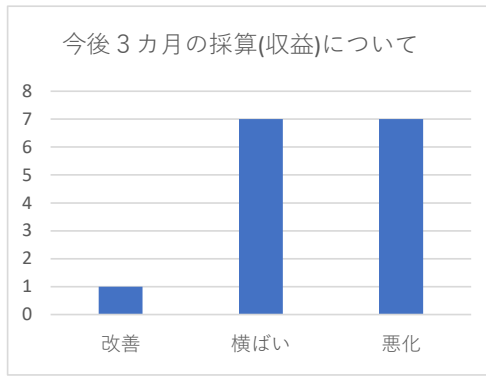
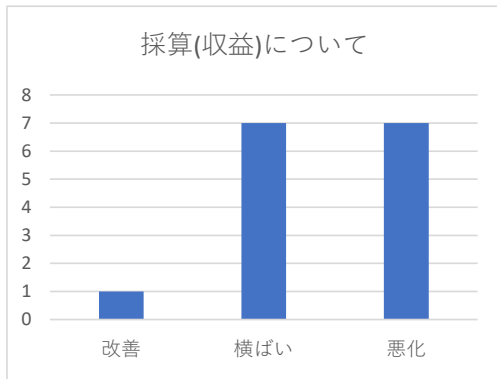
実施時期 令和6年 10月 4日～ 17日

調査方法 職員によるヒアリング調査

回答数 15者



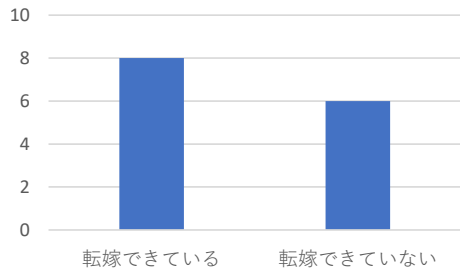
(卸・小売業)



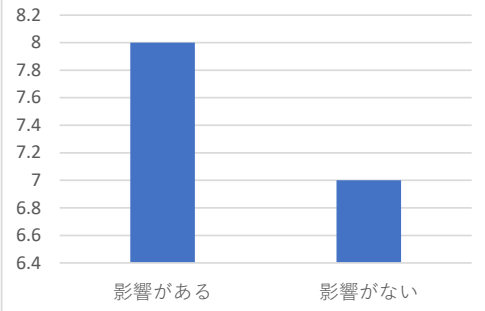
経営課題

1.需要の低迷	6
2.販売価格の低下	1
3.原材料の高騰	5
4.人件費の増加	1
5.取引条件の悪化	1
6.同業者との競争激化	0
7.人材確保難	0
8.経営者の高齢化	6
9.後継者難	2

⑮価格転嫁について



⑯物流の2024問題について

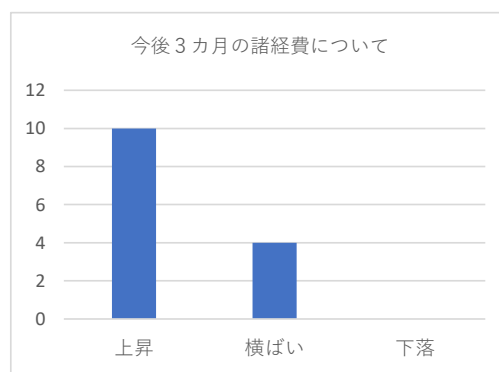
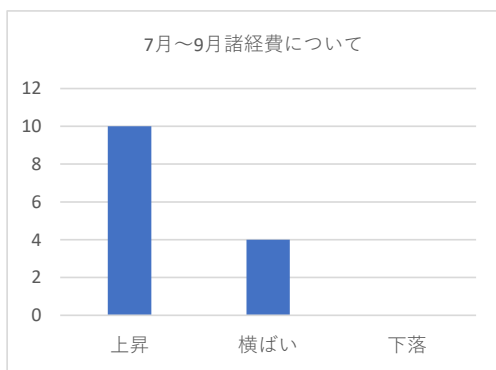
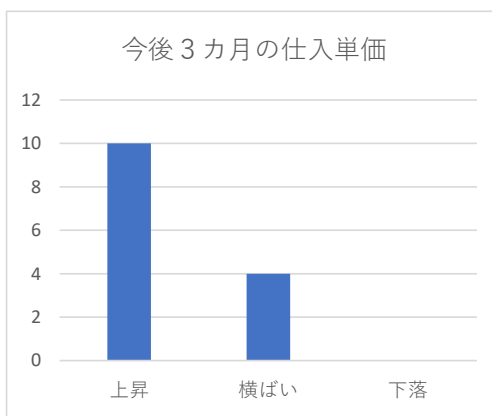
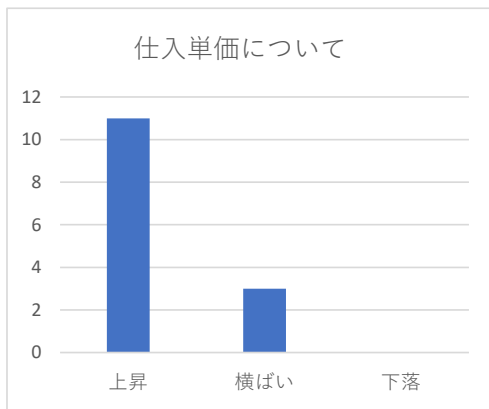
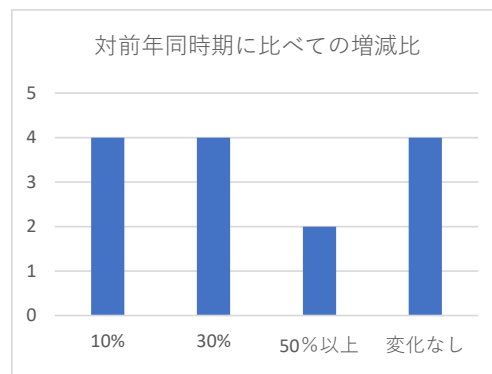
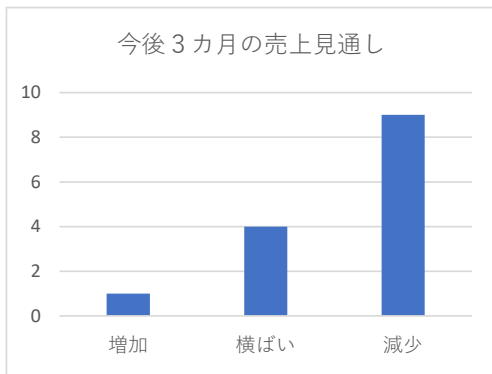
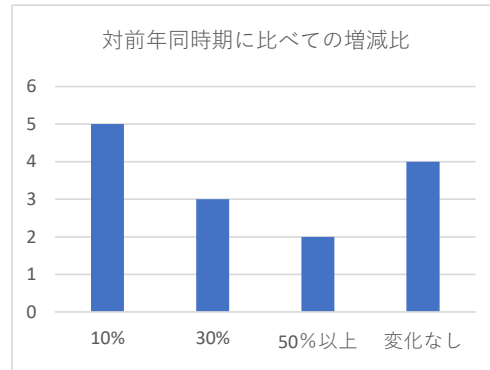
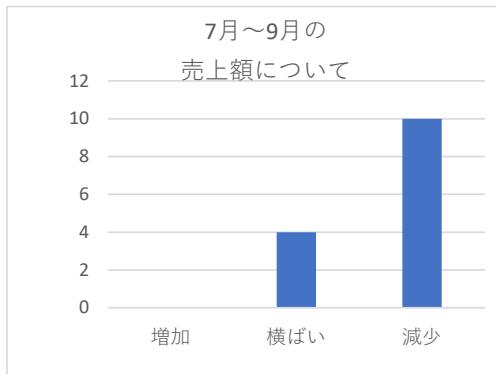


令和6年度 景気動向調査結果（製造業）

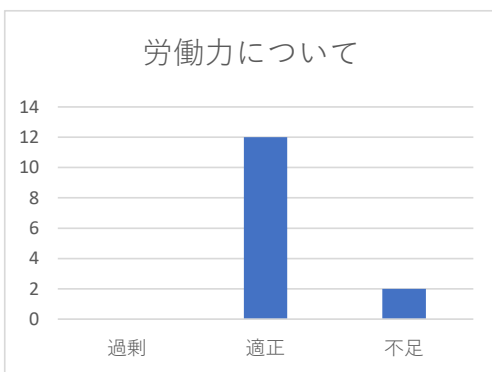
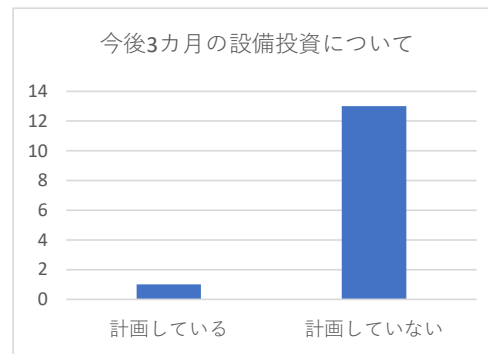
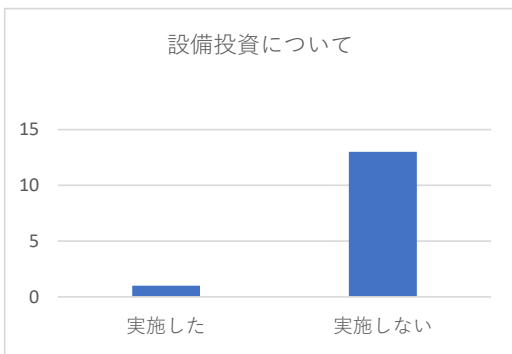
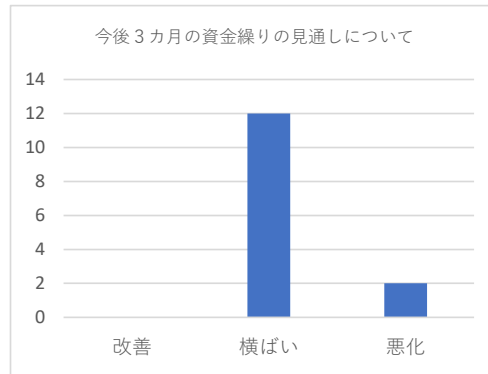
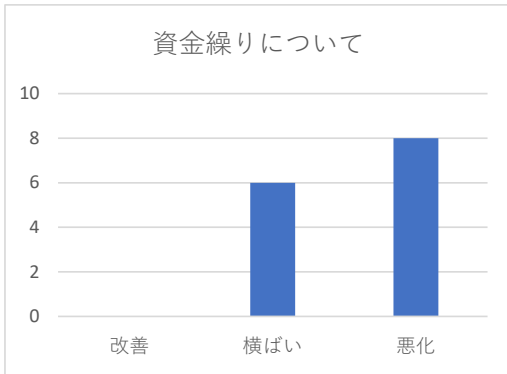
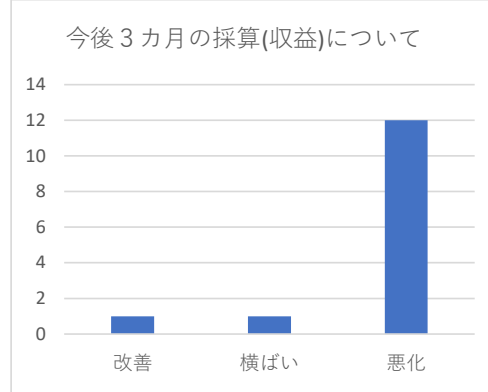
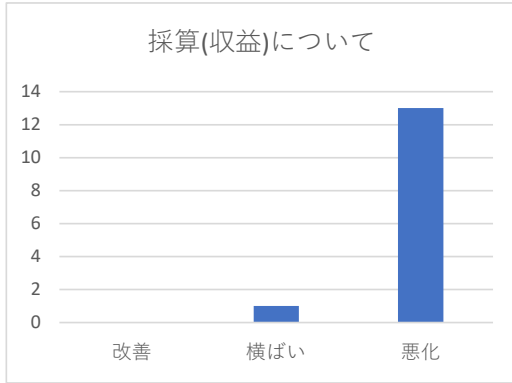
実施時期 令和6年 10月 4日～ 17日

調査方法 職員によるヒアリング調査

回答数 14者

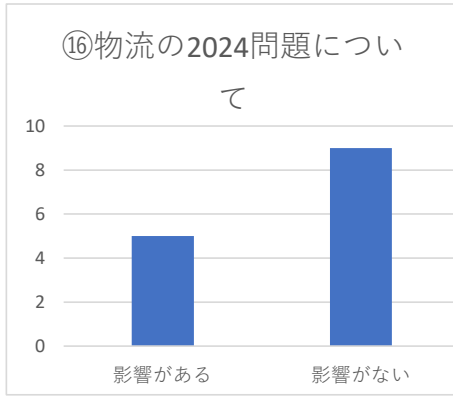
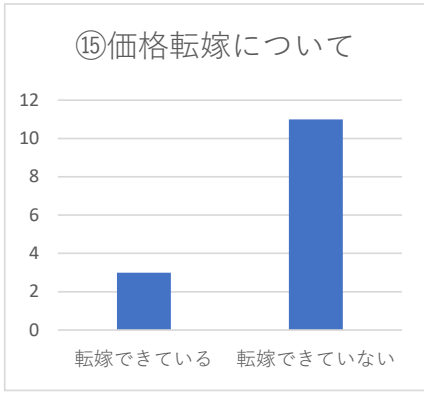


(製造業)



経営課題

1.需要の低迷	5
2.販売価格の低下	0
3.原材料の高騰	5
4.人件費の増加	0
5.取引条件の悪化	0
6.同業者との競争激化	0
7.人材確保難	0
8.経営者の高齢化	2
9.後継者難	4

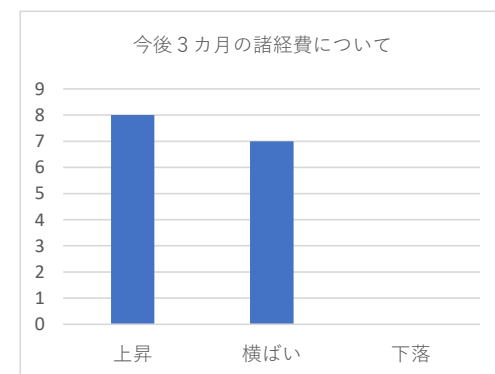
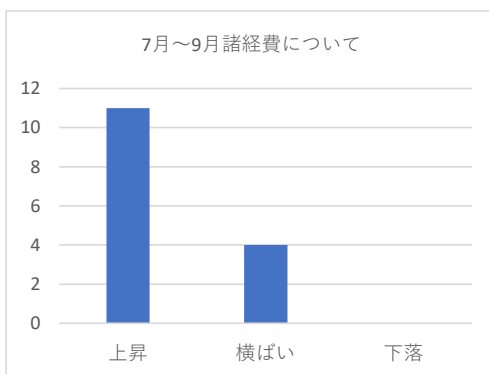
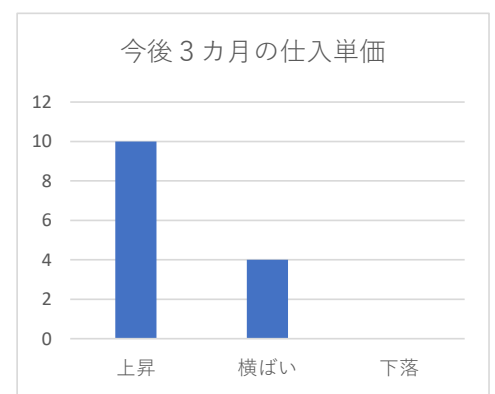
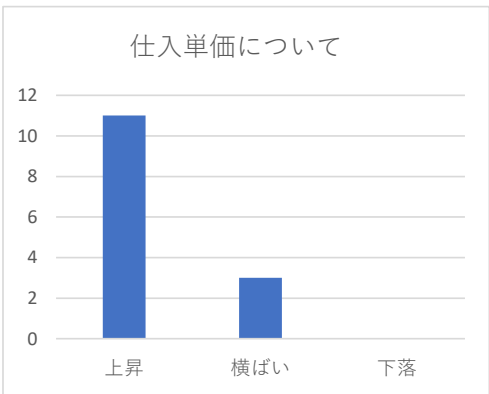
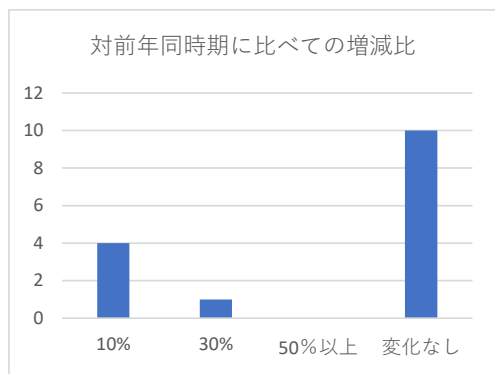
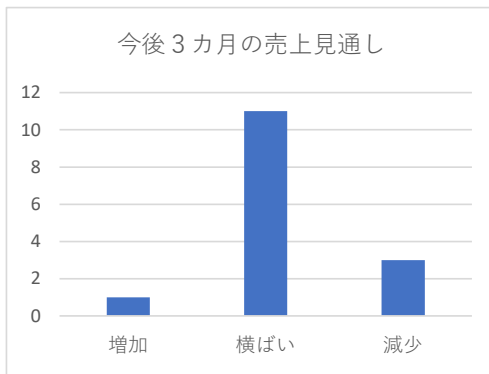
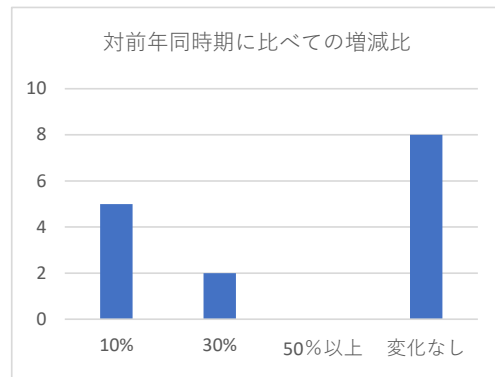
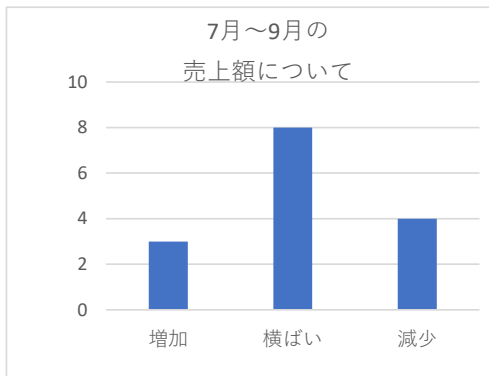


令和6年度 景気動向調査結果（サービス）

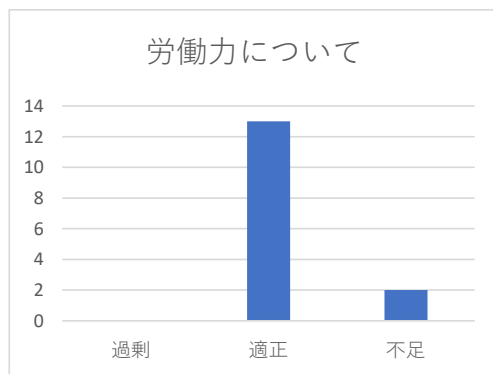
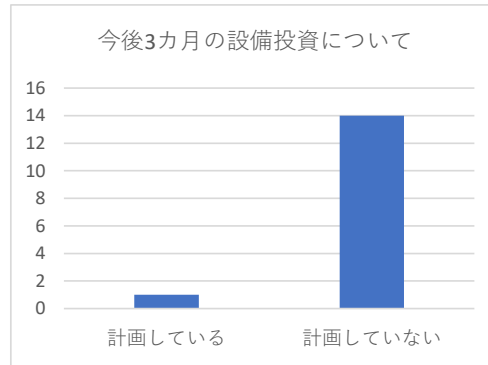
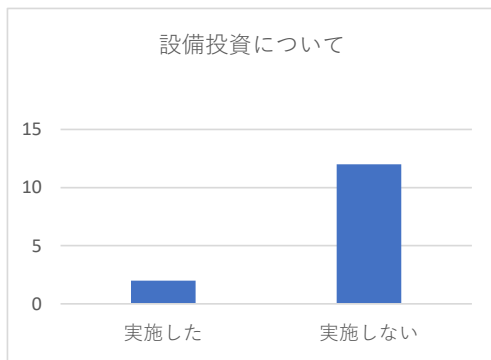
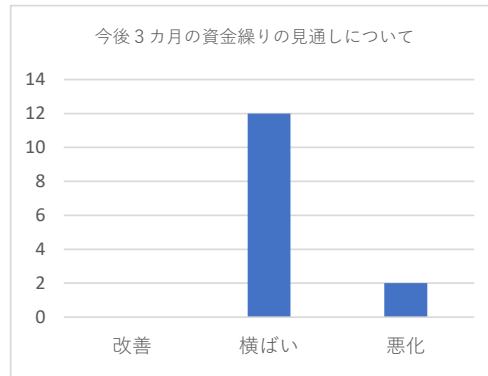
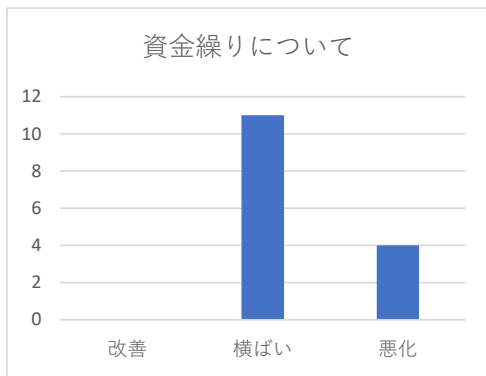
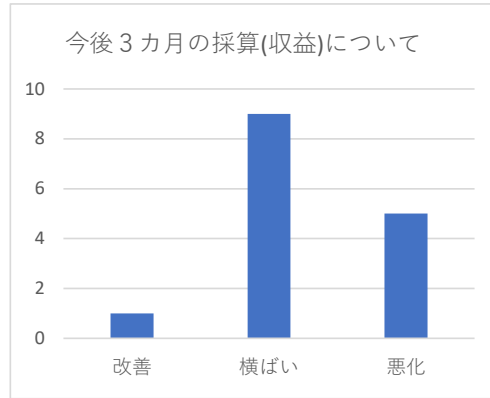
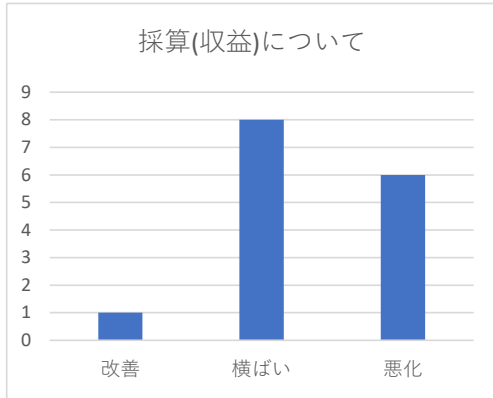
実施時期 令和6年10月4日～17日

調査方法 職員によるヒアリング調査

回答数 15者



(サービス業)



経営課題

1.需要の低迷	3
2.販売価格の低下	0
3.原材料の高騰	7
4.人件費の増加	2
5.取引条件の悪化	1
6.同業者との競争激化	2
7.人材確保難	0
8.経営者の高齢化	5
9.後継者難	0

