

第182回中小企業景況調査

2025年10～12月期

青森県版

2025年12月

青森県商工会連合会

目 次

I 調 査 要 領

1. 調査時点及び調査対象期間	1
2. 調査対象	1
3. 調査方法	1
4. 回収状況	1

II 概 況

1. グラフ	
業況判断・売上額・製品商品在庫の動向	3
経常利益・資金繰り・従業員数の動向	4
2. 表	
業 況 判 断	5
売上額、売上(加工)数量・客数	6
輸出額・在庫水準・価格(仕入れ単価、売上単価)	7
経常利益・金融(資金繰り・長短借入難易度・借入金利)	8
従業員数・従業員数過不足	9
設備投資実施割合・生産設備過不足	10
経営上の問題点	11

I 調査要領

1. 調査時点及び調査対象期間

- (1) 調査時点 2025年11月15日
(2) 調査対象期間 2025年10～12月期実績及び2026年1～3月期見通しについて調査した。

2. 調 査 対 象

製造業、建設業については、資本金 3 億円以下又は従業員 300 人以下の企業、卸売業については、資本金 1 億円以下又は従業員 100 人以下の企業、小売業については、資本金 5 千万円以下又は従業員 50 人以下の企業、サービス業については、資本金 5 千万円以下又は従業員 100 人以下の企業を対象とした。

(なお、各産業のうち「小規模」とあるのは、製造業及び建設業における従業員20人以下の、卸売業、小売業及びサービス業における従業員5人以下の企業規模を指し、その他は「中規模」と区分した。)

3. 調 査 方 法

原則として、全国の商工会、商工会議所の経営指導員、及び中小企業団体中央会の情報連絡員が訪問面接し、聴き取りによって行った。

4. 回收狀況

266企業のうち、247企業の回答を得た（有効回答率 92.9%）。

	調査対象企業数		有効回答企業数		有効回答率 (%)
製 造 業	48	(18.0)	46	(18.6)	95.8
建 設 業	38	(14.3)	38	(15.4)	100.0
卸 売 業	19	(7.1)	17	(6.9)	89.5
小 売 業	66	(24.8)	55	(22.3)	83.3
サービス業	95	(35.8)	91	(36.8)	95.8
合 計	266	(100.0)	247	(100.0)	92.9

注：（ ）内は構成比（%）

Ⅱ 概 況

全 産 業 （ 2025年 1 0 ～ 1 2 月 期 ）

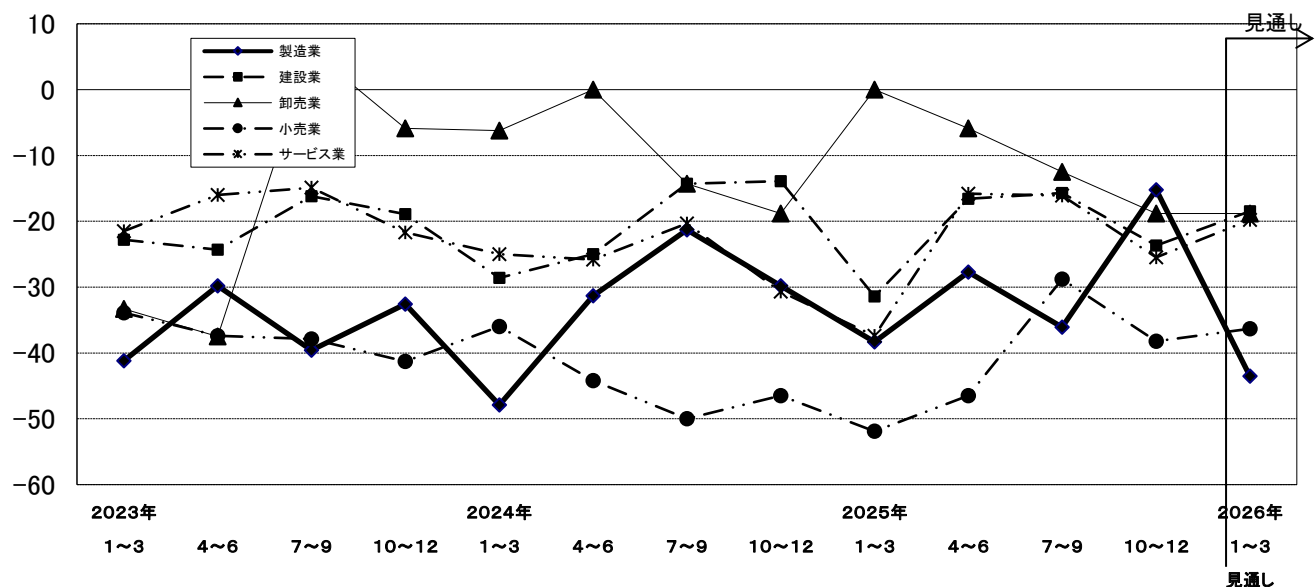
	業況判断			売上額		在庫水準 判断	経常利益	資金繰り		従業員数 過不足
	前年同期比	前期比 (季調済)	今期の水準	前年同期比	前期比 (季調済)	今期の水準	前年同期比	前年同期比	前期比 (季調済)	今期の水準
2024年10～12月実績	△ 31.1	△ 25.7	△ 33.2	△ 29.9	△ 29.4	△ 0.8	△ 36.6	△ 18.3	△ 19.3	△ 27.5
2025年1～3月実績	△ 37.6	△ 33.6	△ 44.5	△ 38.8	△ 23.1	0.9	△ 42.1	△ 24.8	△ 21.8	△ 23.3
2025年4～6月実績	△ 24.7	△ 25.0	△ 25.4	△ 23.7	△ 24.0	2.6	△ 36.2	△ 15.7	△ 18.3	△ 27.4
2025年7～9月実績	△ 22.7	△ 20.9	△ 21.9	△ 19.6	△ 19.5	△ 1.7	△ 31.6	△ 16.1	△ 17.0	△ 26.6
2025年10～12月実績	△ 25.7	△ 22.9	△ 29.1	△ 17.9	△ 21.0	2.7	△ 31.4	△ 13.6	△ 16.5	△ 24.3
2026年1～3月見通し	△ 27.6	△ 22.0	-	△ 30.0	-	-	△ 37.4	△ 21.3	-	-

産 業 別 （ 2025年 1 0 ～ 1 2 月 期 ）

	業況判断			売上額		在庫水準 判断	経常利益	資金繰り		従業員数 過不足
	前年同期比	前期比 (季調済)	今期の水準	前年同期比	前期比 (季調済)	今期の水準	前年同期比	前年同期比	前期比 (季調済)	今期の水準
製 造 業	△ 15.2	△ 18.1	△ 34.8	△ 2.1	15.1	△ 7.7	△ 19.5	△ 15.6	△ 11.6	△ 15.6
建 設 業	△ 23.7	△ 17.9	△ 15.8	△ 29.0	△ 40.5	-	△ 47.4	△ 7.9	△ 14.4	△ 59.9
卸 売 業	△ 18.8	△ 25.2	△ 29.4	△ 23.6	△ 35.4	17.6	△ 29.4	△ 17.6	△ 4.3	0.0
小 売 業	△ 38.2	△ 28.2	△ 32.8	△ 30.9	△ 34.3	5.5	△ 38.8	△ 24.0	△ 33.3	△ 7.5
サービス業	△ 25.5	△ 19.9	△ 29.7	△ 12.1	△ 20.4	-	△ 26.4	△ 7.8	△ 10.2	△ 27.4

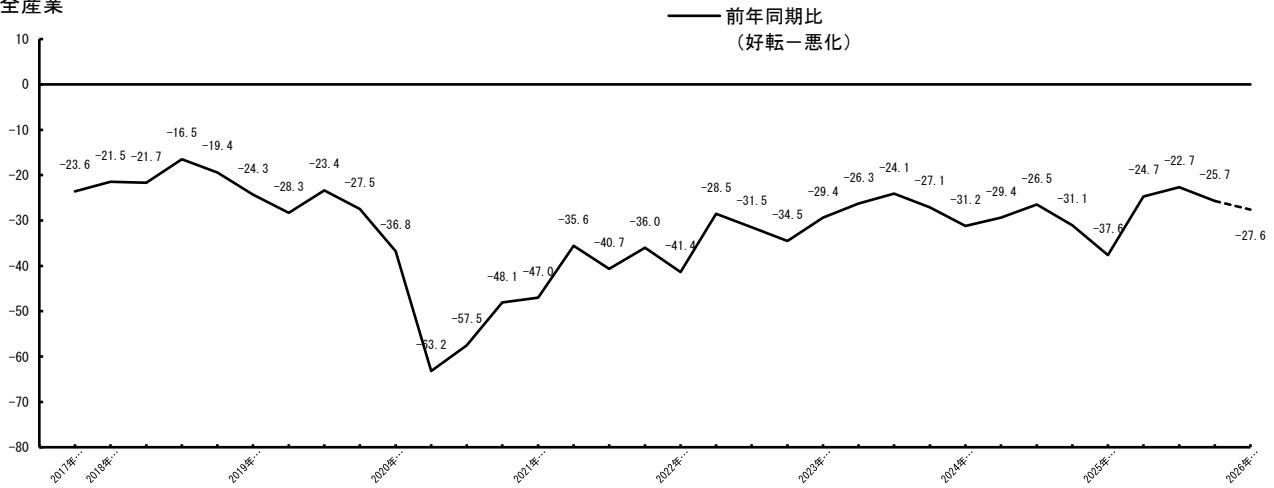
注：製造業の輸出額D I（前年同期比）は 0.0 生産設備過不足DI（今期の水準）は △ 4.5

産業別 過去3年間の業況DI(前年同期比)の推移
(2023年1～3月期～2025年10～12月期)



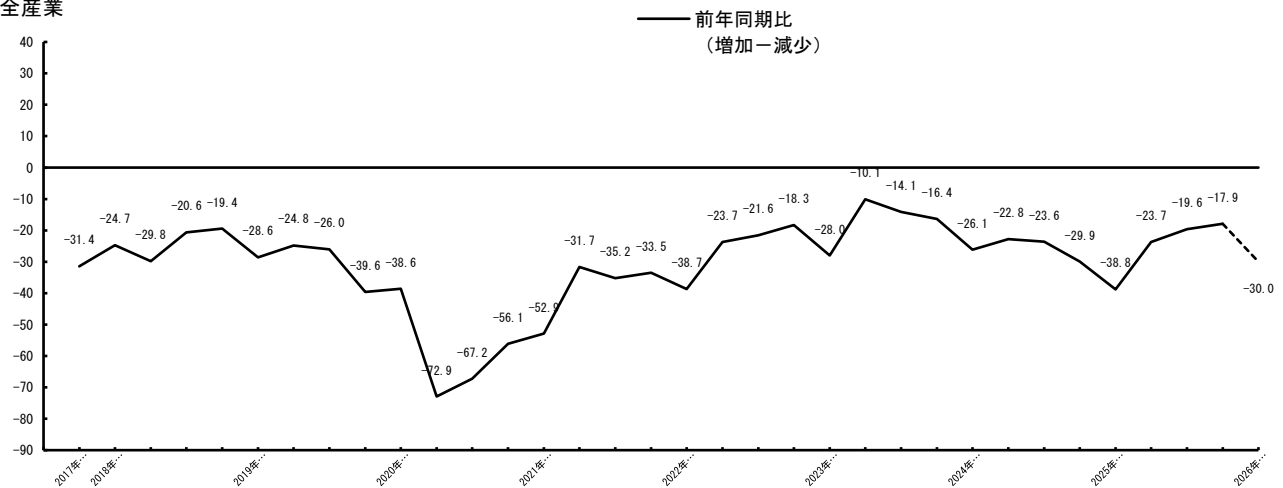
業況判断の動向（D I）

全産業



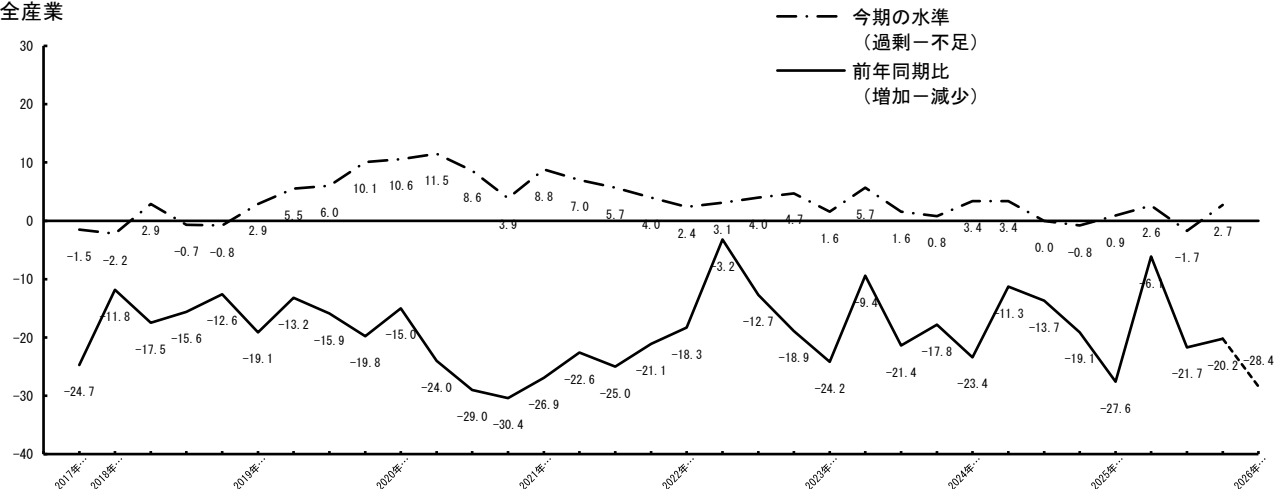
売上額の動向（D I）

全産業



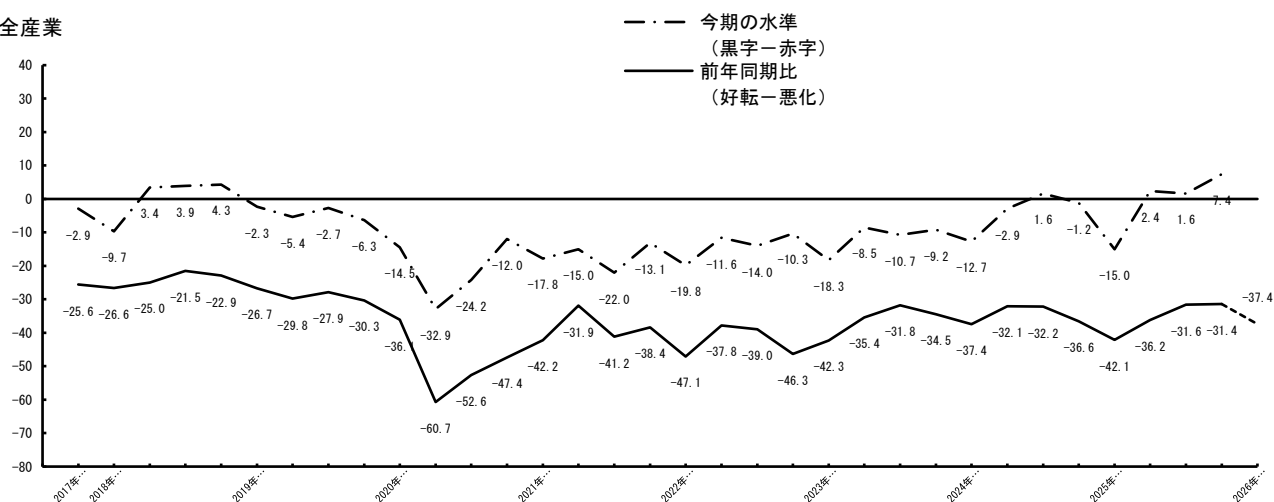
製品・商品在庫の動向（D I）

全産業



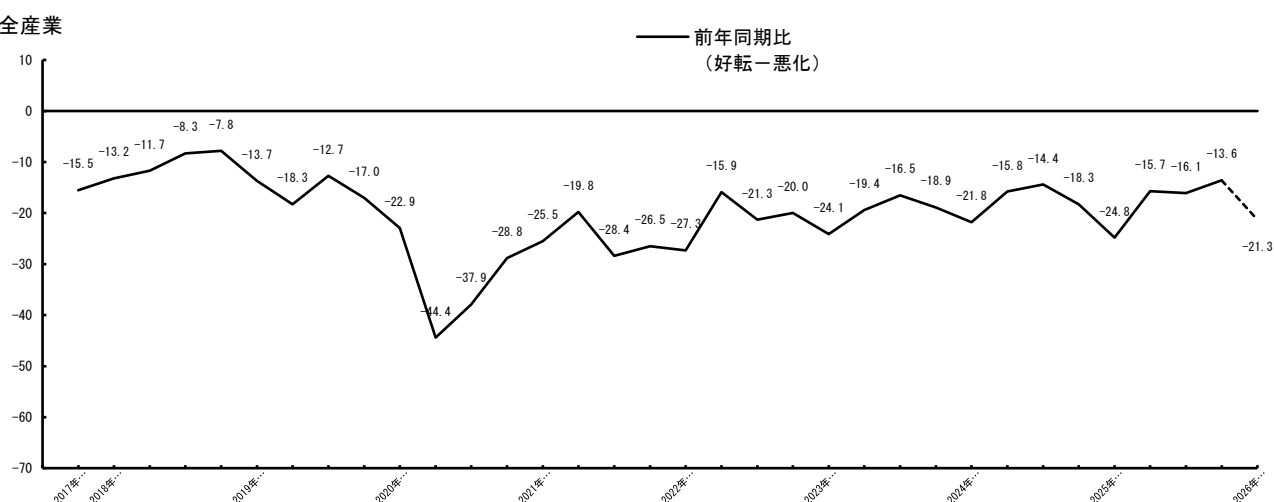
経常利益の動向（ＤＩ）

全産業



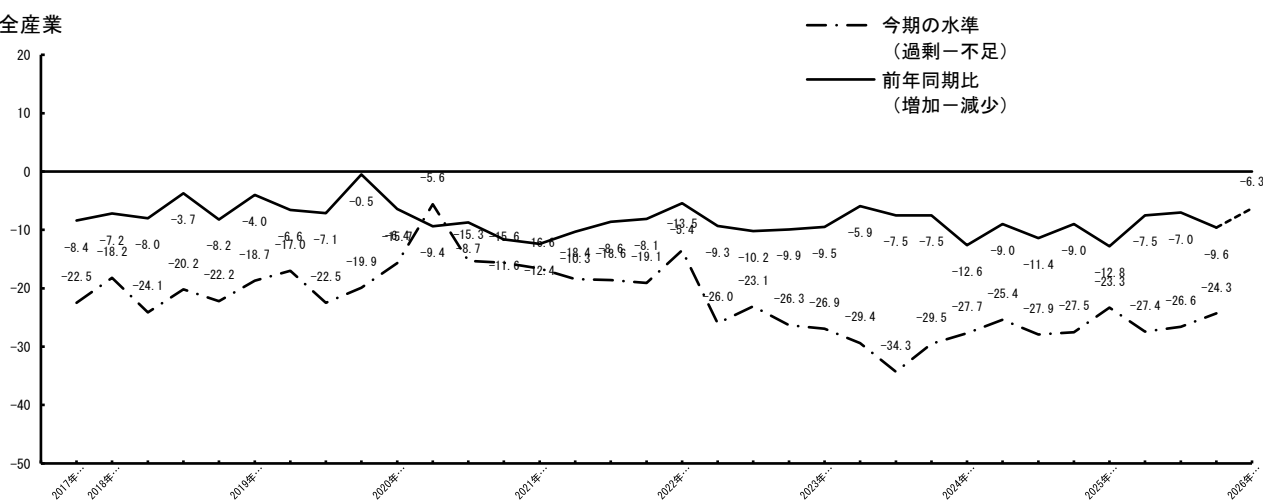
資金繰りの動向（ＤＩ）

全産業



従業員数（臨時・パート等を含む）の動向（ＤＩ）

全産業



業況判断D I（「好転」－「悪化」）

		実 績					来期見通し
		2024年	2025年				2026年
		10～12月期	1～3月期	4～6月期	7～9月期	10～12月期	1～3月期
全 産 業	前年同期比	△ 31.1 (△ 24.6)	△ 37.6 (△ 26.9)	△ 24.7 (△ 34.6)	△ 22.7 (△ 25.7)	△ 25.7 (△ 21.6)	△ 27.6
	[前期比・季調済]	[△ 25.7] (△ 22.6)	[△ 33.6] (△ 25.5)	[△ 25.0] (△ 33.3)	[△ 20.9] (△ 21.1)	[△ 22.9] (△ 23.7)	[△ 22.0]
製 造 業	前年同期比	△ 29.8 (△ 30.5)	△ 38.3 (△ 36.2)	△ 27.7 (△ 40.4)	△ 36.1 (△ 31.9)	△ 15.2 (△ 39.2)	△ 43.5
	[前期比・季調済]	[△ 34.6] (△ 21.3)	[△ 34.7] (△ 28.9)	[△ 34.9] (△ 32.4)	[△ 27.6] (△ 31.1)	[△ 18.1] (△ 31.9)	[△ 39.7]
建 設 業	前年同期比	△ 13.9 (△ 11.4)	△ 31.4 (△ 8.6)	△ 16.6 (△ 31.4)	△ 15.7 (△ 22.2)	△ 23.7 (△ 21.0)	△ 18.5
	[前期比・季調済]	[△ 15.3] (△ 27.4)	[△ 30.0] (△ 10.3)	[0.5] (△ 33.5)	[△ 31.0] (△ 12.4)	[△ 17.9] (△ 25.4)	[△ 12.9]
卸 売 業	前年同期比	△ 18.8 (△ 14.3)	0.0 (△ 6.7)	△ 5.9 (0.0)	△ 12.5 (11.8)	△ 18.8 (0.0)	△ 18.8
	[前期比・季調済]	[△ 14.4] (△ 5.0)	[△ 3.8] (△ 3.2)	[15.7] (△ 6.2)	[△ 11.7] (9.1)	[△ 25.2] (△ 7.1)	[△ 21.0]
小 売 業	前年同期比	△ 46.5 (△ 31.7)	△ 51.9 (△ 36.9)	△ 46.5 (△ 42.6)	△ 28.8 (△ 38.6)	△ 38.2 (△ 22.0)	△ 36.3
	[前期比・季調済]	[△ 29.2] (△ 22.9)	[△ 55.1] (△ 31.5)	[△ 42.5] (△ 30.1)	[△ 24.7] (△ 26.5)	[△ 28.2] (△ 35.1)	[△ 23.1]
サービ 業	前年同期比	△ 30.7 (△ 23.6)	△ 37.4 (△ 26.1)	△ 15.8 (△ 33.8)	△ 16.1 (△ 22.8)	△ 25.5 (△ 16.1)	△ 19.8
	[前期比・季調済]	[△ 25.1] (△ 26.4)	[△ 26.4] (△ 27.7)	[△ 25.5] (△ 37.3)	[△ 13.3] (△ 22.4)	[△ 19.9] (△ 16.7)	[△ 15.7]

注：（ ）内は1期前における当期見通し

業況水準判断D I（「良い」－「悪い」）

		今 期 の 水 準				
		2024年	2025年			
		10～12月期	1～3月期	4～6月期	7～9月期	10～12月期
全 産 業		△ 33.2	△ 44.5	△ 25.4	△ 21.9	△ 29.1
製 造 業		△ 53.2	△ 59.5	△ 40.4	△ 27.6	△ 34.8
建 設 業		△ 16.7	△ 45.7	△ 8.3	△ 15.8	△ 15.8
卸 売 業		△ 12.5	△ 20.0	△ 5.9	△ 29.4	△ 29.4
小 売 業		△ 43.1	△ 45.4	△ 41.4	△ 25.4	△ 32.8
サービ 業		△ 26.6	△ 39.2	△ 17.8	△ 17.8	△ 29.7

売上額D I（「増加」－「減少」）

		実 績					来期見通し
		2024年 10～12月期	2025年 1～3月期	4～6月期	7～9月期	10～12月期	2026年 1～3月期
全 産 業	前年同期比	△ 29.9 (△ 26.5)	△ 38.8 (△ 30.9)	△ 23.7 (△ 30.5)	△ 19.6 (△ 25.4)	△ 17.9 (△ 23.1)	△ 30.0
	[前期比・季調済]	[△ 29.4]	[△ 23.1]	[△ 24.0]	[△ 19.5]	[△ 21.0]	[-]
製造業	前年同期比	△ 38.4 (△ 28.9)	△ 40.4 (△ 40.5)	△ 23.5 (△ 38.4)	△ 19.2 (△ 21.3)	△ 2.1 (△ 19.2)	△ 26.1
	[前期比・季調済]	[△ 52.2]	[△ 33.6]	[△ 29.1]	[△ 34.1]	[15.1]	[-]
建設業	前年同期比	△ 27.7 (△ 20.0)	△ 51.3 (△ 36.1)	△ 22.2 (△ 28.6)	△ 32.4 (△ 36.1)	△ 29.0 (△ 31.6)	△ 26.3
	[前期比・季調済]	[△ 17.7]	[△ 34.6]	[△ 0.4]	[△ 35.0]	[△ 40.5]	[-]
卸売業	前年同期比	△ 18.7 (△ 28.6)	△ 6.7 (△ 12.5)	△ 5.5 (△ 26.6)	△ 11.8 (△ 5.9)	△ 23.6 (△ 17.7)	△ 29.5
	[前期比・季調済]	[1.2]	[10.0]	[△ 9.6]	[△ 32.5]	[△ 35.4]	[-]
小売業	前年同期比	△ 37.9 (△ 39.3)	△ 38.1 (△ 35.0)	△ 44.8 (△ 29.1)	△ 23.8 (△ 32.7)	△ 30.9 (△ 30.5)	△ 47.2
	[前期比・季調済]	[△ 25.6]	[△ 33.0]	[△ 39.9]	[△ 8.1]	[△ 34.3]	[-]
サービス業	前年同期比	△ 23.4 (△ 18.9)	△ 38.8 (△ 24.4)	△ 14.4 (△ 28.2)	△ 13.4 (△ 22.2)	△ 12.1 (△ 17.8)	△ 23.1
	[前期比・季調済]	[△ 29.6]	[△ 12.4]	[△ 21.8]	[△ 11.4]	[△ 20.4]	[-]

注：（ ）内は1期前における当期見通し

売上（加工）数量・客数の動向D I（「増加」－「減少」）

		実 績					来期見通し
		2024年 10～12月期	2025年 1～3月期	4～6月期	7～9月期	10～12月期	2026年 1～3月期
製 造 業 売上（加工）数量	前年同期比	△ 49.0 (△ 31.1)	△ 38.2 (△ 42.5)	△ 23.4 (△ 36.2)	△ 28.2 (△ 27.6)	△ 8.7 (△ 39.2)	△ 32.7
	[前期比・季調済]	[△ 42.9]	[△ 29.4]	[△ 41.3]	[△ 29.2]	[8.2]	[-]
小 売 業 客 数	前年同期比	△ 44.9 (△ 34.4)	△ 40.8 (△ 43.9)	△ 50.0 (△ 33.4)	△ 27.2 (△ 32.7)	△ 36.3 (△ 22.0)	△ 43.7
	[前期比・季調済]	[△ 35.7]	[△ 40.8]	[△ 43.5]	[△ 15.7]	[△ 33.0]	[-]
サービス業 利 用 客 数	前年同期比	△ 27.8 (△ 23.3)	△ 40.1 (△ 24.5)	△ 16.7 (△ 30.5)	△ 14.4 (△ 23.3)	△ 19.8 (△ 18.0)	△ 23.1
	[前期比・季調済]	[△ 28.0]	[△ 17.4]	[△ 25.8]	[△ 15.7]	[△ 28.0]	[-]

注：（ ）内は1期前における当期見通し

輸出額D I（「増加」－「減少」）

	前 年 同 期 比					
	実 績					来期見通し
	2024年 10～12月期	2025年 1～3月期	4～6月期	7～9月期	10～12月期	2026年 1～3月期
製 造 業	△ 25.0 (0.0)	0.0 (0.0)	△ 8.3 (0.0)	△ 9.1 (△ 8.3)	0.0 (△ 9.1)	△ 9.1

注：（ ）内は1期前における当期見通し

在庫水準判断D I（「過剰」－「不足」）

	今 期 の 水 準				
	2024年 10～12月期	2025年 1～3月期	4～6月期	7～9月期	10～12月期
全 産 業	△ 0.8	0.9	2.6	△ 1.7	2.7
製 造 業	△ 10.0	△ 7.5	△ 4.8	△ 11.9	△ 7.7
卸 売 業	18.8	6.7	25.0	29.4	17.6
小 売 業	0.0	5.4	1.7	△ 3.4	5.5

価 格 の 動 向

	仕入単価D I（「上昇」－「低下」） 前 年 同 期 比				
	2024年 10～12月期	2025年 1～3月期	4～6月期	7～9月期	10～12月期
全 産 業	75.1	71.1	68.3	67.9	66.4
製 造 業	60.9	64.2	56.6	51.1	51.0
建 設 業	91.7	85.7	88.9	81.6	81.6
卸 売 業	49.9	78.6	61.1	76.4	64.7
小 売 業	81.1	79.5	69.0	64.3	61.9
サービス業	76.0	61.5	67.4	71.5	70.8

	売上単価D I（「上昇」－「低下」）					
		2024年 10～12月期	2025年 1～3月期	4～6月期	7～9月期	10～12月期
全 産 業	前年同期比	0.9	△ 8.0	5.2	8.5	4.7
	[前期比・季調済]	[△ 5.3]	[△ 7.1]	[△ 1.2]	[0.8]	[△ 1.7]
製 造 業	前年同期比	10.7	6.4	25.6	27.6	19.6
	[前期比・季調済]	[4.8]	[2.3]	[16.7]	[19.3]	[20.2]
卸 売 業	前年同期比	50.0	46.6	23.6	47.0	29.5
	[前期比・季調済]	[32.7]	[51.4]	[11.9]	[25.6]	[13.1]
小 売 業	前年同期比	△ 10.3	△ 20.4	△ 17.3	△ 6.8	△ 20.0
	[前期比・季調済]	[△ 8.4]	[△ 23.8]	[△ 21.4]	[△ 10.7]	[△ 14.7]
サービス業	前年同期比	△ 5.6	△ 17.6	5.6	1.1	7.7
	[前期比・季調済]	[△ 15.7]	[△ 12.7]	[0.2]	[△ 6.5]	[△ 6.3]

経常利益D I (「好転」－「悪化」)

	前 年 同 期 比					
	実 績					来期見通し
	2024年 10～12月期	2025年 1～3月期	4～6月期	7～9月期	10～12月期	2026年 1～3月期
全 産 業	△ 36.6 (△ 28.7)	△ 42.1 (△ 31.9)	△ 36.2 (△ 37.5)	△ 31.6 (△ 31.4)	△ 31.4 (△ 30.9)	△ 37.4
製 造 業	△ 29.8 (△ 28.9)	△ 40.5 (△ 32.0)	△ 36.2 (△ 44.6)	△ 34.0 (△ 34.0)	△ 19.5 (△ 31.9)	△ 47.8
建 設 業	△ 33.3 (△ 28.6)	△ 40.0 (△ 38.9)	△ 38.9 (△ 42.9)	△ 26.3 (△ 36.1)	△ 47.4 (△ 35.1)	△ 50.0
卸 売 業	△ 12.5 (△ 14.3)	0.0 (△ 6.2)	△ 22.2 (△ 6.7)	△ 23.5 (0.0)	△ 29.4 (△ 11.7)	△ 23.5
小 売 業	△ 46.5 (△ 36.1)	△ 53.7 (△ 35.1)	△ 53.4 (△ 38.9)	△ 36.3 (△ 41.4)	△ 38.8 (△ 31.1)	△ 44.4
サービス業	△ 39.3 (△ 25.9)	△ 44.0 (△ 31.5)	△ 26.6 (△ 35.7)	△ 31.1 (△ 27.7)	△ 26.4 (△ 32.3)	△ 25.3

注：()内は1期前における当期見通し

金融の動向

		2024年 10～12月期	2025年 1～3月期	4～6月期	7～9月期	10～12月期
資金繰りD I 「好転」－「悪化」	全産業	△ 18.3 [△ 19.3]	△ 24.8 [△ 21.8]	△ 15.7 [△ 18.3]	△ 16.1 [△ 17.0]	△ 13.6 [△ 16.5]
	製造業	△ 23.4 [△ 29.9]	△ 32.7 [△ 30.3]	△ 28.3 [△ 24.0]	△ 28.9 [△ 27.2]	△ 15.6 [△ 11.6]
長期資金借入難易度 「容易」－「困難」	全産業	[△ 7.5]	[△ 10.1]	[△ 8.2]	[△ 6.6]	[△ 6.7]
	製造業	[2.5]	[1.5]	[△ 5.8]	[△ 7.3]	[△ 5.0]
短期資金借入難易度 「容易」－「困難」	全産業	[△ 7.1]	[△ 6.7]	[△ 5.6]	[△ 4.9]	[△ 4.1]
	製造業	[2.5]	[△ 0.8]	[△ 6.7]	[△ 2.3]	[△ 5.4]
借入金利D I 「上昇」－「低下」	全産業	[16.7]	[24.2]	[23.4]	[19.4]	[19.6]
	製造業	[34.7]	[40.5]	[34.4]	[22.4]	[33.1]

注：[]内は前期比(季調済)、それ以外は前年同期比

従業員数D I（「増加」－「減少」）

	前 年 同 期 比					
	実 績					来期見通し
	2024年 10～12月期	2025年 1～3月期	4～6月期	7～9月期	10～12月期	2026年 1～3月期
全 産 業	△ 9.0 (△ 8.1)	△ 12.8 (△ 8.6)	△ 7.5 (△ 8.0)	△ 7.0 (△ 5.1)	△ 9.6 (△ 7.0)	△ 6.3
製 造 業	△ 15.9 (△ 9.1)	△ 6.5 (△ 13.4)	△ 4.4 (△ 4.4)	△ 8.9 (△ 2.1)	△ 8.9 (0.0)	△ 11.3
建 設 業	△ 22.2 (△ 14.2)	△ 35.3 (△ 22.2)	△ 18.1 (△ 20.6)	△ 11.1 (△ 15.2)	△ 14.3 (△ 16.6)	△ 5.6
卸 売 業	37.5 (14.3)	14.3 (18.8)	5.6 (13.3)	5.9 (5.5)	0.0 (5.9)	0.0
小 売 業	△ 12.7 (△ 11.6)	△ 19.1 (△ 13.1)	△ 7.3 (△ 12.8)	△ 8.9 (△ 2.5)	△ 12.2 (△ 8.9)	△ 9.8
サービス業	△ 6.4 (△ 6.6)	△ 7.1 (△ 2.6)	△ 8.0 (△ 5.7)	△ 5.7 (△ 9.3)	△ 8.5 (△ 8.3)	△ 2.8

注：（）内は1期前における当期見通し

従業員数過不足D I（「過剰」－「不足」）

	今 期 の 水 準				
	2024年 10～12月期	2025年 1～3月期	4～6月期	7～9月期	10～12月期
全 産 業	△ 27.5	△ 23.3	△ 27.4	△ 26.6	△ 24.3
製 造 業	△ 33.3	△ 20.0	△ 19.6	△ 20.0	△ 15.6
建 設 業	△ 50.0	△ 50.0	△ 68.7	△ 57.1	△ 59.9
卸 売 業	△ 18.7	△ 13.3	△ 11.7	△ 6.3	0.0
小 売 業	△ 15.9	△ 14.9	△ 12.2	△ 17.8	△ 7.5
サービス業	△ 22.1	△ 20.3	△ 26.3	△ 26.0	△ 27.4

設備投資実施企業割合（実施企業／回答企業×100）単位：％

	実 績					来期計画
	2024年 10～12月期	2025年 1～3月期	4～6月期	7～9月期	10～12月期	2026年 1～3月期
全 産 業	13.0	14.3	13.7	10.8	13.0	8.5
製 造 業	4.3	8.5	8.5	10.6	8.7	10.9
建 設 業	16.7	25.7	25.0	15.8	10.5	7.9
卸 売 業	18.8	20.0	22.2	11.8	17.6	29.4
小 売 業	12.1	5.5	6.9	5.1	10.9	1.8
サービス業	15.6	17.6	14.4	12.2	16.5	7.7

生産設備過不足感D I（「過剰」－「不足」）

	今 期 の 水 準				
	2024年 10～12月期	2025年 1～3月期	4～6月期	7～9月期	10～12月期
製 造 業	△ 17.4	△ 10.9	△ 6.4	△ 4.5	△ 4.5

経営上の問題点

	今期直面している経営上の問題点				
	1位 (%)	2位 (%)	3位 (%)	4位 (%)	5位 (%)
製造業	原材料価格の上昇 39.5 (17.1) 〔 28.6 〕	需要の停滞 21.1 (34.2) 〔 35.5 〕	人件費の増加 10.5 (4.9) 〔 2.4 〕	原材料の不足 7.9 (12.2) 〔 2.4 〕	製品（加工）単価の低下・上昇難 5.3 (4.9) 〔 4.8 〕
建設業	従業員の確保難 38.6 (25.0) 〔 20.7 〕	材料価格の上昇 32.3 (37.3) 〔 34.6 〕	民間需要の停滞 9.7 (3.1) 〔 6.9 〕	人件費の増加 6.5 (6.3) 〔 10.3 〕	熟練技術者の確保難 6.5 (9.4) 〔 10.3 〕
卸売業	需要の停滞 26.7 (12.5) 〔 17.6 〕	人件費以外の経費の増加 26.5 (18.5) 〔 11.8 〕	人件費の増加 20.0 (6.3) 〔 5.9 〕	販売単価の低下・上昇難 6.7 (12.5) 〔 0.0 〕	仕入単価の上昇 6.7 (6.3) 〔 5.9 〕
小売業	仕入単価の上昇 33.3 (18.5) 〔 20.0 〕	大中型店の進出による競争の激化 15.7 (22.0) 〔 24.0 〕	購買力の他地域への流出 11.8 (11.1) 〔 14.0 〕	需要の停滞 9.8 (13.0) 〔 14.0 〕	消費者ニーズの変化への対応 7.8 (11.1) 〔 10.0 〕
サービス業	材料等仕入単価の上昇 34.2 (23.8) 〔 22.0 〕	人件費の増加 12.3 (9.2) 〔 8.7 〕	従業員の確保難 12.3 (11.8) 〔 10.1 〕	需要の停滞 11.0 (10.5) 〔 8.7 〕	人件費以外の経費の増加 9.6 (13.2) 〔 10.1 〕

注：（ ）内は前期構成比

〔 〕内は前々期構成比 いずれも問題点の1位にあげた企業の割合